

A/s EIDSFOS VERK, EIDSFOS



CATALOG

OVER

OVNE, KOMFURER
OG BRYGGEPANDER



DRAMMEN
HARALD LYCHÉ & CO.'S BOGTRYKKERI

1910

CATALOG

OVER

OVNE :: KOMFURER

OG

BRYGGEPANDER



DRAMMEN
HARALD LYCHE & CO'S BOGTRYKKERI

1910

ETAGEOVNE



No. G/3
Høide m. 1.50
Pris Kr.



No. 36
Høide m. 1.85
Pris Kr.

ETAGEOVNE



No. 41
Hoide m. 224
Pris Kr.



No. 43 Udspring
Hoide m. 208
Pris Kr.

ETAGEOVNE



No. 43
Hoide m. 205
Pris Kr.



No. 47
Hoide m. 174
Pris Kr.

ETAGEOVNE

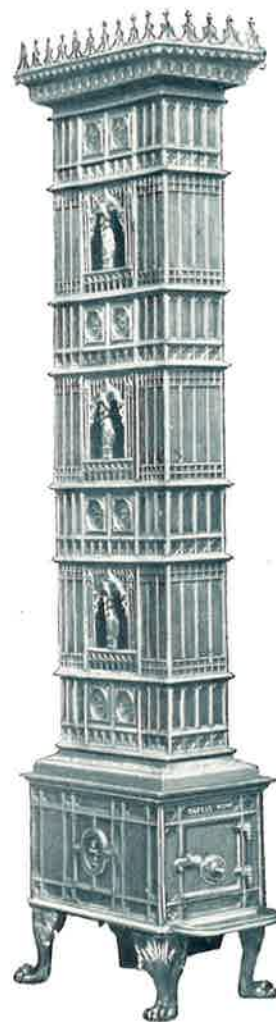


No. 53
Høide m. 222
Pris Kr.



No. 54
Høide m. 222
Pris Kr.

ETAGEOVNE



No. 55
Høide m. 240
Pris Kr.



No. 57
Høide m. 156
Pris Kr.

ETAGEOVNE

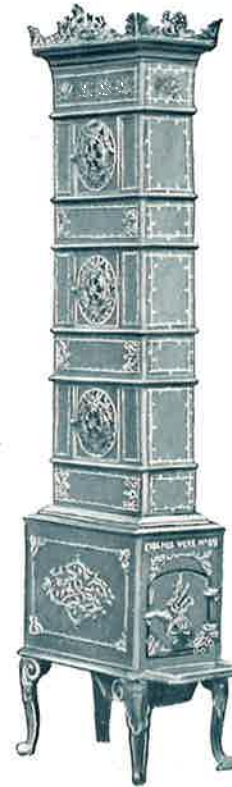


No. 58
Høide m. 1.71
Pris Kr.



No. 58 x
Høide m. 1.71
Pris Kr.

ETAGEOVNE



No. 59
Høide m. 1.93
Pris Kr.



No. 60
med 2 kogeuller og ringsæt
Høide m. 1.83
Kogeullernes diam. 220 m/m., 160 m/m.
Pris Kr.

ETAGEOVNE



No. 61

Hoide m. 1.79
Pris Kr.



No. 62

med kogehul og ringsæt
Hoide m. 1.62
Kogehullets diam. 325 m/m.
Pris Kr.

ETAGEOVN

KAMIN



No. 63 7/E

med 2 kogehuller og ringsæt
Hoide m. 2.03
Kogehullernes diam. 297 m/m., 297 m/m.



Kamin no. 1

Pris Kr.

MAGASINOVNE



No. 9
 Hoide m. 0.65
 Diameter 222 m/m.
 Kr.



No. 14
 Hoide m. 1.44
 Underovnens diam. 283 m/m.
 Overovnens — 228 —
 Usleben Kr.
 Sleben overovn „
 Helsteben „



No. 15
 Hoide m. 1.20
 Diameter 283 m/m.
 Usleben Kr.
 Helsteben „

MAGASINOVNE



No. 17
 Hoide m. 1.35
 Diameter 316 m/m.
 Usleben Kr.
 Helsteben „



No. 20
 Hoide m. 0.55
 Diameter 200 m/m.
 Kr.

MAGASINOVNE



No. 22

Hoide m. 1.50
 Underovnens diam. 306 m/m.
 Overovnens — 247 "
 Usleben Kr.
 Sleben overovn "
 Helseben "



No. 29

Hoide m. 1.85
 Underovnens diam. 380 m/m.
 Overovnens — 295 "
 Usleben Kr.
 Sleben overovn "
 Helseben "

MAGASINOVNE



No. 30

Hoide m. 1.34
 Underovnens diam. 306 m/m.
 Overovnens — 247 "
 Usleben Kr.
 Helseben "



No 31

Hoide m. 0.90
 Diameter 280 m/m.
 Kr.

MAGASINOVNE



No. 32

Hoide m. 1.14
 Diameter 247 m/m.
 Usleben Kr.
 Helseleben „



No. 33

Hoide m. 1.66
 Underovnens diam. 306 m/m.
 Overovnens — 247 „
 Usleben Kr.
 Steben overovn „
 Helseleben „

MAGASINOVNE



No. 34

Hoide m. 1.75
 Underovnens diam. 333 m/m.
 Overovnens — 263 „
 Usleben Kr.
 Steben overovn „
 Helseleben „



No. 35

Hoide m. 1.85
 Underovnens diam. 380 m/m.
 Overovnens — 295 „
 Usleben Kr.
 Steben overovn „
 Helseleben „

MAGASINOVNE



No. 36

Hoide m. 199

Underovnnens diam. 406 m/m.

Overovnnens — 336 „

Usleben Kr.

Sleben overovnn „

Helsleben „



No. 37

Hoide m. 220

Underovnnens diam. 435 m/m.

Overovnnens — 357 „

Usleben Kr.

Sleben overovnn „

Helsleben „

MAGASINOVNE



No. 38

Hoide m. 159

Underovnnens diam. 283 m/m.

Overovnnens — 228 „

Usleben Kr.

Sleben overovnn „

Helsleben „



No. 39

Hoide m. 175

Underovnnens diam. 333 m/m.

Overovnnens — 263 „

Usleben Kr.

Sleben overovnn „

Helsleben „

MAGASINOVNE



No. 41

Høide m. 1.77
 Underovneus diam. 280 m/m.
 Overovneus — 231 „
 Usleben Kr.
 Sleben overovn „
 Hølsleben „



No. 42

Høide m. 1.00
 Diameter 230 m/m.
 Usleben Kr.
 Hølsleben „

MAGASINOVNE



No. 43

Høide m. 1.95
 Underovneus diam. 314 m/m.
 Overovneus — 260 „
 Usleben Kr.
 Sleben overovn „



No. 44

Høide m. 2.00
 Underovneus diam. 325 m/m.
 Overovneus — 275 „
 Finsleben fornøkl. Kr.

MAGASINOVNE



No. 47
Hoide m. 0.74
Diameter 240 m/m.
Kr.



No. 50
Hoide m. 0.90
Diameter 280 m/m.
Kr.

BADEOVNE



No. 40
Hoide 625 m/m.
Diameter 338 "
Kr.



No. 45
Hoide 696 m/m.
Diameter 338 "
Kr.



No. 48
Hoide 762 m/m.
Diameter 338 "
Kr.

GERMANNEROVNE



No. 46

Heide m. 2.05



No. 49

Heide m. 1.89

KOMFURER



No. 19 (med vandkjedel og varmeskab)

Ilæg venstre

Komfurens længde 1.0 m. + Skabet 0.34 m. Bredde 0.71 m. Heide 0.72 m.

Stegovneens længde 0.56 m., bredde 0.43 m., heide 0.22 m.

Kogehullernes diameter 0.370 m., 0.345, 0.194, 0.190, 0.165 m.

Pris: Med boiet messingstang, uden vandkjedel, uden varmeskab Kr.

Tillæg for stabelmessingstang	„
— „ vandkjedel af jern	„
— „ do. „ kobber	„
— „ varmeskab ved siden	„
— „ do. ovenpaa	„

KOMFURER



No. 20 (med vandkjedel)

Ilæg venstre

Komfurens længde 0.90 m., bredde 0.66 m., høide 0.64 m.

Støgovnens længde 0.51 m., bredde 0.40, høide 0.19

Kogehullernes diam. 0.375 m., 0.295, 0.190, 0.135

Pris: Med boiet messingstang uden vandkjedel Kr.

Tillæg for stabelmessingstang	..
— „ vandkjedel af jern	..
— „ do. „ kobber	..
— „ varmeskab ved siden	..

KOMFURER



No. 37

Ilæg venstre

Komfurens længde 0.74 m., bredde 0.45, høide 0.63

Støgovnens længde 0.33 m., bredde 0.34, høide 0.18

Kogehullernes diam. 0.312 m., 0.312 m.

Pris: Uden stang Kr.

Tillæg for jernstang	..
— „ boiet messingstang	..
— „ stabelmessingstang	..

KOMFURER



No. 38

Ilæg venstre

Komfurens længde 0.64 m., bredde 0.43, høide 0.61
Stegovnens længde 0.310, bredde 0.285, høide 0,155
Kogehullernes diam. 0.287 m., 0.287 m.

Pris: Uden stang Kr.
Tillæg for jernstang "
— " boiet messingstang "
— " stabelmessingstang "

KOMFURER



No. 42

Ilæg venstre. Haves ogsaa med ilæg høire

Komfurens længde 0.70 m., bredde 0.56, høide 0.66
Stegovnens længde 0.505, bredde 0.300, høide 0.175
Kogehullernes diam. 0.340 m., 0.290 m., 0.185 m.

Pris: Uden stang Kr.
Tillæg for jernstang "
— " boiet messingstang "
— " stabelmessingstang "

KOMFURER



No. 43 (med vandkjedel)

Ilæg høire. Haves ogsaa med ilæg venstre

Komfurens længde 0.88 m., bredde 0.59, høide 0.71

Stegovnens længde 0.535 m., bredde 0.345, høide 0.215

Kogehullernes diam. 0.310 m., 0.310 m., 0.190 m., 0.190 m.

Pris: Med boiet messingstang uden vandkjedel Kr.

Tillæg for stabelmessingstang	..
— „ vandkjedel af jern	..
— „ do. af kobber	..
— „ varmeskab ved siden	..

KOMFURER



No 44 (med vandkjedel og varmeskab)

Ilæg venstre. Haves ogsaa med ilæg høire

Komfurens længde 0.95 m., skabet 0.33 m., bredde 0.66, høide 0.74 m.

Stegovnens længde 0.560, bredde 0.390, høide 0.225

Kogehullernes diam. 0.350, 0.342, 0.240, 0.212 m.

Pris: Med boiet messingstang, uden vandkjedel, uden skab Kr.

Tillæg for stabelmessingstang	..
— „ vandkjedel af jern	..
— „ do. af kobber	..
— „ varmeskab ved siden	..

KOMFURER



No. 45

Ilæg høire. Haves ogsaa med ilæg venstre

Komfurens længde 0.75 m., bredde 0.61, høide 0.68
 Stegovnens længde 0.550 m., bredde 0.335, høide 0.193
 Kogehullernes diam. 0.375 m., 0.313, 0.211 m.
 Pris: Uden stang Kr.

Tillæg for jernstang " "
 — " bøiet messingstang " "
 — " stabelmessingstang " "

KOMFURER



No. 46

Ilæg venstre

Komfurens længde 0.70, bredde 0.61, høide 0.66 m.
 Stegovnens længde 0.505 m., bredde 0.300, høide 0.175
 Kogehullernes diam. 0.340 m., 0.290, 0.185
 Pris: Uden stang, uden kjedel Kr.

Tillæg for jernstang " "
 — " bøiet messingstang " "
 — " stabelmessingstang " "
 — " vandkjedel ovenpaa " "

KOMFURER



No. 47

Ilæg venstre

Komfurens længde 0.79 m., bredde 0.69, høide 0.70
 Stegovnens længde 0.580 m., bredde 0.345, høide 0.190
 Kogehullernes diam. 0.425 m., 0.318, 0.240

Pris: Uden stang, uden kjedel Kr.
 Tillæg for jernstang ”
 — „ boiet messingstang ”
 — „ stabelmessingstang ”
 — „ vandkjedel ovenpaa ”

KOMFURER



No. 48 (med vandkjedel ved siden og varmeskab ovenpaa)
 2 Ilæg

Komfurens længde 1.37 m., bredde 0.71 m., høide 0.70 m.
 Stegovnens længde 0.565 m., bredde 0.495, høide 0.230 m.
 Varmeskabets længde 1.365 m., bredde 0.35 m., høide 0.73 m.
 Kogehullernes diam. 0.482 m., 0.400, 0.299, 0.225, 0.145

Pris: Med boiet messingstang, uden vandkjedel, uden varmeskab Kr.
 Tillæg for stabelmessingstang ”
 — „ vandkjedel af jern ved siden ”
 — „ do. af kobber — ”

KOMFURER



No. 49

Ilæg venstre. Haves ogsaa med ilæg høire

Komfurens længde 0.80 m., bredde 0.71, høide 0.68

Stegovnsens længde 0.590, bredde 0.350, høide 0.165

Kogehullernes diam. 0.450 m., 0.290 m., 0.260 m.

Pris: Uden stang, uden kjedel Kr.

- | | |
|------------------------|---|
| Tillæg for jernstang | „ |
| — „ bøiet messingstang | „ |
| — „ stabelmessingstang | „ |
| — „ vandkjedel ovenpaa | „ |

KOMFURER



No. 50 (med vandkjedel og varmeskab)

Ilæg venstre. Haves ogsaa med ilæg høire

Komfurens længde 0.88 m. + varmeskabet 0.32, bredde 0.61, høide 0.68

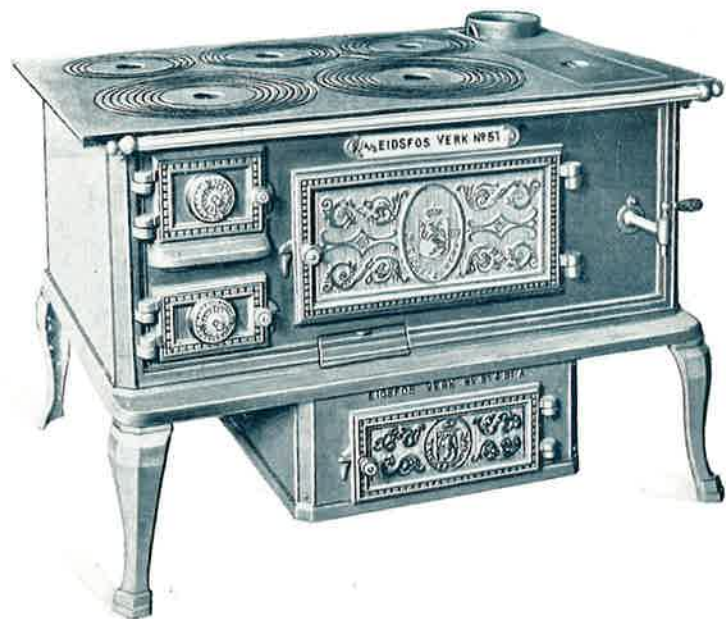
Stegovnsens længde 0.550, bredde 0.335, høide 0.193

Kogehullernes diam. 0.360 m., 0.300, 0.200

Pris: Med bøiet messingstang, uden kjedel, uden skab Kr.

- | | |
|-------------------------------|---|
| Tillæg for stabelmessingstang | „ |
| — „ vandkjedel ved siden | „ |
| — „ varmeskab —,— | „ |

KOMFURER



No. 51 (med varmeskab under samt vandkjedel)

Ilæg venstre. Haves ogsaa med ilæg høire

Komfurens længde 1110 mm., bredde 725 mm., høide 730 mm.

Stogovens længde 655 mm., bredde 460 mm., høide 245 mm.

Hullernes diameter 370, 370, 270, 270 og 240 mm.

Pris: Uden stang, uden kjedel, uden skab Kr.

Tillæg for stabelmessingstang	..
— „ kobberkjedel	..
— „ jernkjedel	..
— „ varmeskab under	..
— „ varmeskab ved siden	..

KOMFURER



No. 52

Ilæg venstre

Komfurens længde 0.76 m., bredde 0.50, høide 0.65

Stogovens længde 0.385 m., bredde 0.345, høide 0.175

Kogehullernes diam. 0.340, 0.340 m.

Pris: Uden stang Kr.

Tillæg for jernstang	..
— „ boiet messingstang	..
— „ stabelmessingstang	..

KOMFURER



No. 54 (med vandkjedel)

Ilæg venstre. Haves ogsaa med ilæg høire

Komfurens længde 850 mm., bredde 590 mm., hoide 700 mm.

Stegovnens længde 520 mm., bredde 340 mm., hoide 220 mm.

Hullernes diameter 340, 285, 185 og 160 mm.

Pris: Uden stang, uden kjedel Kr.

- Tillæg for stabelmessingstang „
- „ kobberkjedel „
- „ varmeskab under „
- „ varmeskab ved siden „

KOMFURER



No. 55 (med vandkjedel)

Ilæg høire. Haves ogsaa med ilæg venstre

Komfurens længde 940 mm., bredde 680 mm., hoide 730 mm.

Stegovnens længde 585 mm., bredde 390 mm., hoide 230 mm.

Hullernes diameter 370, 340, 235 og 210 mm.

Pris: Uden stang, uden kjedel Kr.

- Tillæg for stabelmessingstang „
- „ kobberkjedel „
- „ varmeskab under „
- „ varmeskab ved siden „

KOMFURER



No. 58

Ilæg venstre

Komfurens længde 0.63 m., bredde 0.54 m., hoide 0.62 m.
Stegovnens længde 0.435 m., bredde 0.285 m., hoide 0.155 m.
Kogehullernes diam. 0.310 m., 0.240 m., 0.162 m., 0.115 m.
Pris: Uden stang Kr.

Tillæg for jernstang „
— „ boiet messingstang „
— „ stabelmessingstang „

KOMFURER



No. 59

Ilæg venstre. Haves ogsaa med ilæg høire

Komfurens længde 0.88 m., bredde 0.45 m., hoide 0.65 m.
Stegovnens længde 0.385 m., bredde 0.345 m., hoide 0.175 m.
Kogehullernes diam. 0.340 m., 0.340 m.

Pris: Uden stang Kr.

Tillæg for jernstang „
— „ boiet messingstang „
— „ stabelmessingstang „

A/s EIDSFOS VERK, EIDSFOS

SÆTEROVNE



No. 1 med 100 liters pande

Kan ogsaa leveres med 130 liters pande

Denne ovn er uden bund, rist og ben

Pris: Sæterovnen alene	Kr.
Pande, 100 liters	„
Do. 130 —	„
Ringsæt, 645 mm. diam.	„

A/s EIDSFOS VERK, EIDSFOS

SÆTEROVNE



No. 3 med 200 liters pande

Pris: Sæterovnen alene	Kr.
Pande, 200 liters	„
Ringsæt, 810 mm. diam.	„

SÆTEROVNE



No. 4 med 130 liters pande
Kan ogsaa leveres med 100 liters pande

Pris: Sæterovnen alene	Kr.
Pande, 130 liters	..
Do. 100 —	..
Ringsæt, 675 mm. diam.	..

SÆTEROVNE



No. 5 med 90 liters pande
Kan ogsaa leveres med 70 liters pande

Pris: Sæterovnen alene	Kr.
Pande, 90 liters	..
Do. 70 —	..
Ringsæt, 625 mm. diam.	..

