

1914

A/s EIDSFOS VERK, EIDSFOS

CATALOG

OVER

STØBEGODS



→ Har kopiert alle siderne det sto noe på
(Katalog lånt fra Berger Museum)



CATALOG

OVER

STØBEGODS



KØLBESKE BOK- OG KUNSTTRYKKERI
KRISTIANIA 1914

A/s EIDSFOS VERK, EIDSFOS

ETAGEOVNE



No. G/3

Høide 1.50 m.

4 Etg. Pris Kr.



No. 36

Høide 1.85 m.

7 Etg. Pris Kr.

A/s EIDSFOS VERK, EIDSFOS

ETAGEOVNE



No. 41
Høide 2.24 m.
8 Etg. Pris Kr.



No. 43 Udspring
Høide 2.08 m.
8 Etg. Pris Kr.

ETAGEOVNE



Udspring
2.08 m.
s Kr.



No. 43
Hoide 2.05 m.
7 Etg. Pris Kr.
8 " " "



No. 47
Hoide 1.74 m.
7 Etg. Pris Kr.

56.50

1914

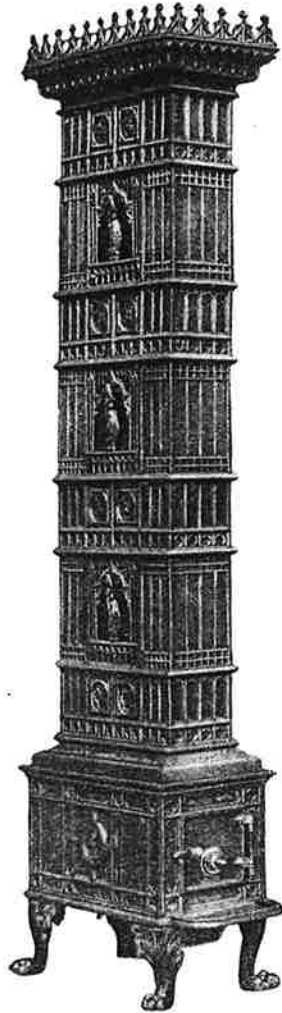
ETAGEOVNE



No. 53
Hoide 2.22 m.
7 Etg. Pris Kr.
8 " " "

No. 54
Hoide 2.22 m.
7 Etg. Pris Kr.
8 " " "

ETAGEOVNE



No. 55
Høide 2.40 m.
7 Etg. Pris Kr.
8 „ „ „



No. 57
Høide 1.56 m.
5 Etg. Pris Kr.
7 „ „ „

ETAGEOVNE



No. 58
Høide 1.71 m.
5 Etg. Pris Kr.
7 > > >



No. 58 x
Høide 1.71 m.
5 Etg. Pris Kr.
7 > > >

ETAGEOVNE



X
m.



No. 59
Høide 1.93 m.
7 Eteg. Pris Kr.
8 » » »



No. 60
Med 2 Kogehuller og Ringsæt
Høide 1.83 m.
Kogehullernes diam. 220 m/m, 160 m/m
5 Eteg. Pris Kr.
7 » » »

ETAGEOVNE



No. 61
Høide 1.79 m.
5 Etg. Pris Kr.
7 » » »



No. 62
med Kogehul og Ringsæt
Høide 1.62 m.
Kogehullets diam. 325 m/m
Pris Kr.

SFOS

A/S EIDSFOS VERK, EIDSFOS

ETAGEOVN



No. 63

med 2 Kogehuller og Ringsæt

Høide 2.03 m.

Kogehullernes diam. 297 m/m., 297 m/m.

7 Etg. Pris Kr.



32

g Ringsæt

2 m.

u. 325 m/m

A/s EIDSFOS VERK, EIDSFOS

KAMINER



Kamin No. 1
Pris Kr.



No. 1 (med Marmorplate)
Pris Kr.



No. 1
Høide 0.61
Diameter 223
Kr.

MAGASINOVNE



Marmorplate)
Kr.



No. 9
Høide 0.65 m.
Diameter 222 m/m.
Kr.



No. 14
Høide 1.44 m.
Underovnens diam. 283 m/m.
Overovnens — 228 —
Usleben Kr.
Sleben overovn
Helsleben

66,00



No. 15
Høide 1.20 m.
Diameter 283 m/m.
Usleben Kr.
Helsleben «

MAGASINOVNE



No. 17
Høide 1.35 m.
Diameter 316 m/m.
Usleben Kr.
Helsleben c



No. 20
Høide 0.55 m.
Diameter 260 m/m.
Kr.



He
Underovne
Overovnen
Usleben .
Sleben ove
Helsleben

E

MAGASINOVNE



No. 22

Høide 1.50 m.

Underovnsens diam. 306 m/m.
 Overovnsens — 247 —
 Usleben Kr.
 Sleben overovn «
 Helsleben «



No. 29

Høide 1.85 m.

Underovnsens diam. 380 m/m.
 Overovnsens — 295 —
 Usleben Kr.
 Sleben overovn «
 Helsleben «



No. 20

Høide 0.55 m.

Usleben Kr.

MAGASINOVNE



No. 30

Høide 1.34. m.

Underovnsens diam. 306 m/m.

Overovnsens — 247 «

Usleben Kr.

Helsleben «



No. 31

Høide 0.90 m.

Diameter 280 m/m.

Kr.

E

MAGASINOVNE



No. 31
 Høide 1.14 m.
 Diameter 280 m/m.
 Kr.



No. 32
 Høide 1.14 m.
 Diameter 247 m/m.
 Usleben Kr.
 Helsleben «



No. 33
 Høide 1.66 m.
 Underovneens diam. 306 m/m.
 Overovneens — 247 —
 Usleben Kr.
 Sleben overovn . . . «
 Helsleben «

MAGASINOVNE

M/



No. 34

Høide 1.75 m.

Underovnsens diam. 333 m/m.
 Overovnsens — 263 —
 Usleben Kr.
 Sleben Overovn . . . «
 Helsleben «



No. 35

Høide 1.85 m.

Underovnsens diam. 380 m/m.
 Overovnsens — 295 —
 Usleben Kr.
 Sleben Overovn . . . «
 Helsleben «



No. 36

Høide 1.99 m.

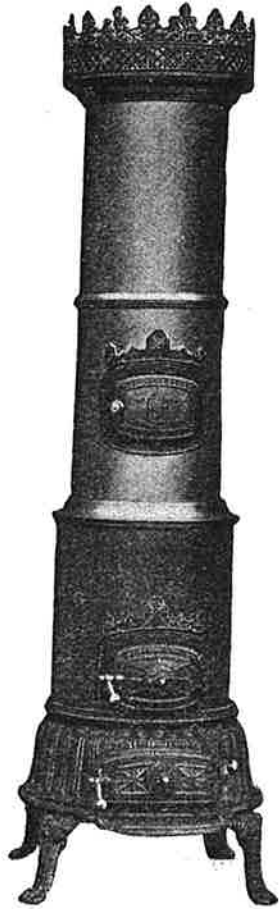
Underovnsens diam. 400 m/m.
 Overovnsens — 315 —
 Usleben Kr.
 Sleben Overovn . . . «
 Helsleben «

NE

MAGASINOVNE



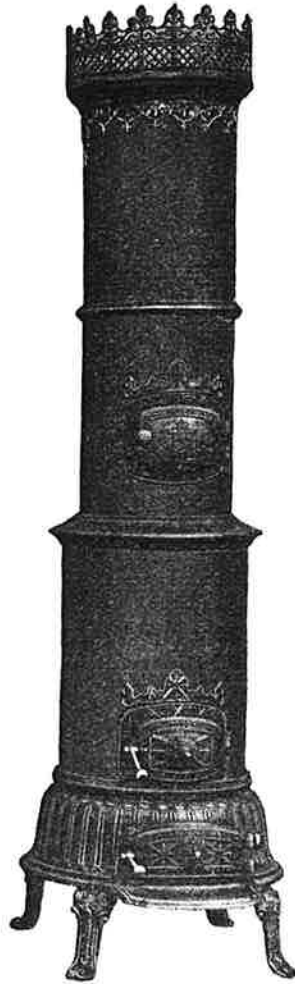
No. 35
 Høide 1.99 m.
 Underovnens diam. 380 m/m.
 Overovnens diam. 295 m/m.
 Usleben Kr.
 Sleben Overovn «
 Helsleben «



No. 36

Høide 1.99 m.

Underovnens diam. 406 m/m.
 Overovnens diam. 336 m/m.
 Usleben Kr.
 Sleben Overovn «
 Helsleben «



No. 37

Høide 2.20 m.

Underovnens diam. 435 m/m.
 Overovnens diam. 357 m/m.
 Usleben Kr.
 Sleben Overovn «
 Helsleben «

MAGASINOVNE



No. 38

Hoide 1.59 m.

Underovnnens diam. 283 m/m

Overovnnens — 228 »

Usleben Kr.

Sleben Overovn »

Helsleben »



No. 39

Hoide 1.75 m.

Underovnnens diam. 333 m/m.

Overovnnens » 263 »

Usleben Kr.

Sleben Overovn »

Helsleben »

EIDSFOS

A/S EIDSFOS VERK, EIDSFOS

NE

MAGASINOVNE



No. 39

Høide 1.75 m.
Underovns diam. 333 m/m.
Overovns " 263 "
Kr.
Helsleben
Helsleben



No. 41

Høide 1.77 m.
Underovns diam. 280 m/m.
Overovns " 231 "
Usleben Kr.
Helsleben Overovn
Helsleben



No. 42

Høide 1.00 m.
Diameter 230 m/m.
Usleben . Kr.
Helsleben

MAGASINOVNE



No. 43

Høide 1.95 m.

Underovnnens diam. 314 m/m
Overovnnens » 260 »
Usleben Kr.
Sleben Overovnn »
Helsleben »



No. 44

Høide 2.00 m.

Underovnnens diam. 325 m/m
Overovnnens — 275 »
Finsleben fornickl. Kr.

EIDSFOS

A/S EIDSFOS VERK, EIDSFOS

VNE

MAGASINOVNE



No. 44

Høide 2.00 m.

vnens diam. 325 m/m

nens — 275

en fornkl. Kr.



No. 47

Høide 0.74 m.

Diameter 240 m/m.

Kr.



No. 50

Høide 0.90 m.

Diameter 280 m/m.

Kr.

A/s EIDSFOS VERK, EIDSFOS

BADEOVNE



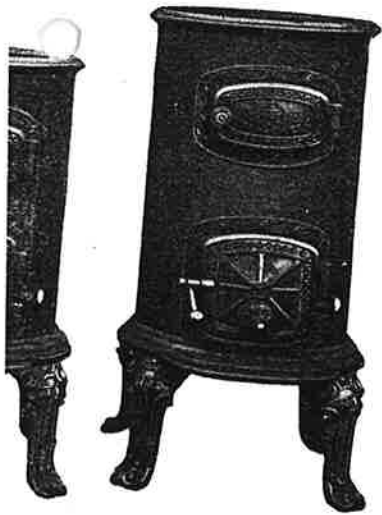
No. 40
Høide 0.625 m.
Diameter 0.338
Kr.

No. 45
Høide 0.696 m.
Diameter 0.338
Kr.

No. 48
Høide 0.762 m.
Diameter 0.338
Kr.

OVNE

GERMANNEROVNE



No. 48
Høide 0.762 m.
Diameter 0.338 «
Kr.



No. 46
Høide 2.05 m.
Kr.



No. 49
Høide 1.82 m.
Kr.

A/s EIDSFOS VERK, EIDSFOS

EIDSFOSOVNEN



Eidsfosovnen No. 51

Monsterbeskyttet. Tegnet af Arkitekt Sinding-Larsen, modelleret af Billedhugger J. Tvedt.
Brugbar til Kul, Cokes, Ved eller Torv. Kan ogsaa benyttes som Kamin.

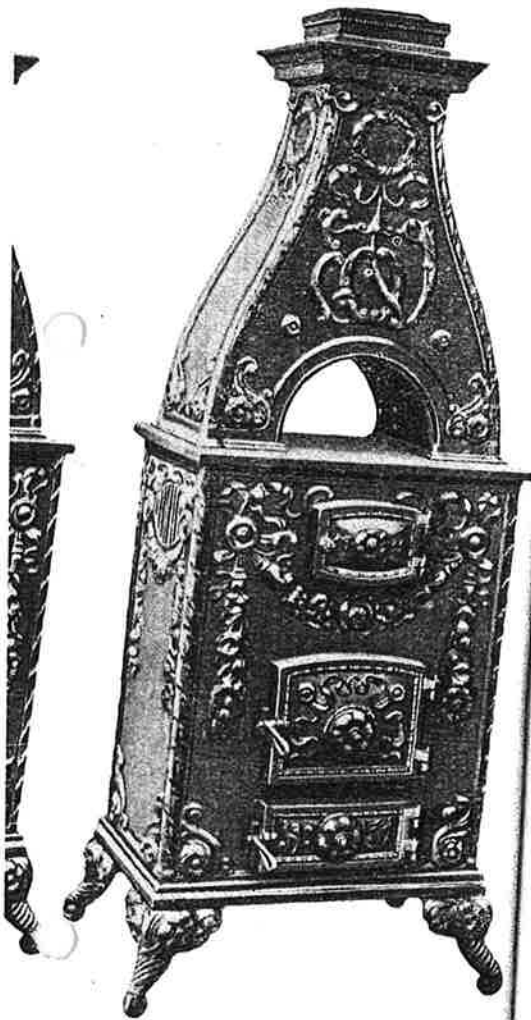
Hoide uden Krone eller Urne 1.82 m.
Bredde 0.64 m.
Tykkelse 0.37 m.

Pris, muret, uden Krone eller Urne Kr.
Extra for Urne " "
Krone " "

Komfuren:
Stegovner
Kogehulle
Pris: Me
Ti

IDSFOSOVNEN

KOMFURER



No. 19 (med Vandkjedel og Varmeskab)

Ilæg venstre.

Komfurens Længde 1.0 m. + Skabet 0.34 m. Bredde 0.71 m. Høide 0.72 m.

Stegovnens Længde 0.56 m., Bredde 0.43 m., Høide 0.22 m.

Kogehullernes diameter 0.370 m., 0.345, 0.194, 0.190, 0.165 m.

Pris: Med Stabelmessingstang, uden Vandkjedel, uden Varmeskab. Kr.

Tillæg for Vandkjedel af Jern »

— « do. « Kobber »

— « Varmeskab ved Siden »

— « do. ovenpaa »

sovnens No. 51

nding-Larsen, modelleret af Billedhugger J. Tvedt.
r Torv. Kan ogsaa benyttes som Kamin.

rone eller Urne 1.82 m.
. 0.64 m.
. 0.37 m.

eller Urne Kr.

KOMFURER



No. 20 (med Vandkjedel)

Ilæg venstre

Komfurens Længde 0.90 m., Bredde 0.66 m., Hoide 0.64 m.

Stegovns Længde 0.51 m., Bredde 0.40, Hoide 0.19.

Kogehullernes diam. 0.375 m., 0.295, 0.190, 0.135.

Pris: Med Stabelmessingstang uden Vandkjedel Kr.

— Tilæg for Vandkjedel af Jern *

— do. « Kobber *

— « Varmeskab ved Siden *

E
for Ilæg
ring unc

KOMFURER

KOMFURER



Vandkjedel)

venstre

Længde 0.66 m., Høide 0.64 m.

Bredde 0.40, Høide 0.19.

Pris: 295, 0.190, 0.135.

uden Vandkjedel Kr.

Jernstang

Kobber

med Siden

No. 37

Ilæg venstre

Komfurens Længde 0.74 m., Bredde 0.45 m., Høide 0.63 m.

Stegovens Længde 0.33 m., Bredde 0.34, Høide 0.18.

Kogehullernes diam. 0.312 m., 0.312 m.

Pris: Med Jernstang Kr.

Denne Komfur er nu forbedret, idet Ilægsdøren er delt, saa der blir særskilt Dør for Ilægget og Askerummet, som paa de øvrige Komfurer. Den sælges med den Forandring under No. 60.

KOMFURER



No. 38

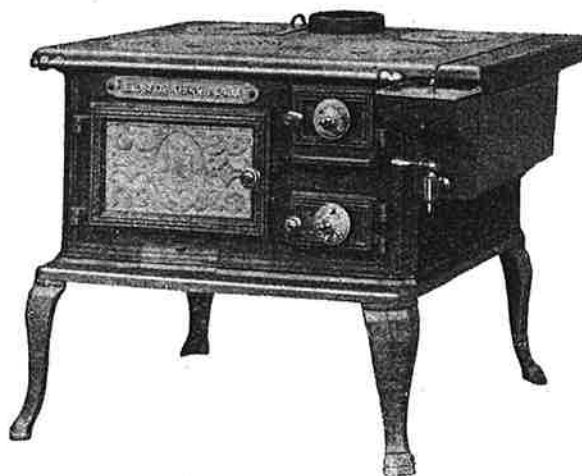
Ilæg venstre.

Komfurens Længde 0.64 m., Bredde 0.43 m., Høide 0.61 m.
Stegovns Længde 0.310 m., Bredde 0.285, Høide 0.155
Kogehullernes diam. 0.287 m., 0.287 m.

Pris: Med Jernstang Kr.

Denne Komfur er nu forbedret, idet Ilægsdøren er delt, saa der blir særskilt Dor for Ilægget og Askerummet, som paa de øvrige Komfurer. Den sælges med den Forandring under No. 61.

KOMFURER



No. 43 a (med Vandkjedel)

Ilæg høire. Haves ogsaa med Ilæg venstre

Komfurens Længde 0.88 m., Bredde 0.59 m., Høide 0.71 m.

Stegovns Længde 0.535 m., Bredde 0.345, Høide 0.215

Kogehullernes diam. 0.310 m., 0.310 m., 0.190 m., 0.190 m.

Pris: Med Stabelmessingstang uden Vandkjedel Kr.

Tillæg for Vandkjedel af Jern «

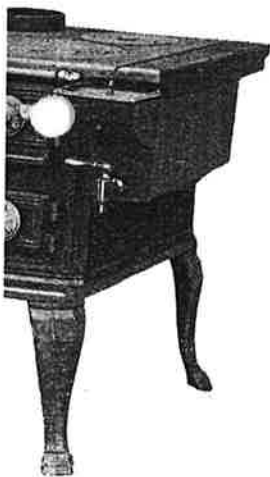
— « do. « Kobber «

— « Varmeskab ved Siden «

T
Komf
Steg
Koge
Pris:

URER

KOMFURER



andkjedel)
 med Ilæg venstre
 0.59 m., Høide 0.71 m.
 e 0.345, Høide 0.215
 n., 0.190 m., 0.190 m.
 Vandkjedel Kr.
 1 «
 ber «
 let «

No. 44 (med Vandkjedel og Varmeskab)

Ilæg venstre. Haves ogsaa med Ilæg høire.

Komfurens Længde 0.95 m., Skabet 0.33 m., Bredde 0.66 m., Høide 0.74 m.
 Stegovnens Længde 0.560 m., Bredde 0.390, Høide 0.225
 Kogehullernes diam. 0.350 m., 0.342 m., 0.240 m., 0.212 m.

Pris: Med Stabelmessingstang, uden Vandkjedel, uden Skab . Kr.
 Tillæg for Vandkjedel af Jern «
 — « do. « Kobber «
 — « Varmeskab ved Siden «

KOMFJURER



No. 45 a

Ilæg høire. Haves ogsaa med Ilæg venstre.

Komfurens Længde 0.75 m., Bredde 0.61 m., Høide 0.68 m.

Stegovens Længde 0.550 m., Bredde 0.335, Høide 0.193

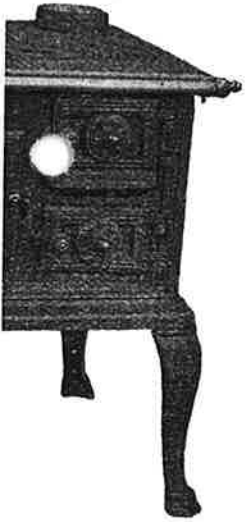
Kogehullernes diam. 0.375 m., 0.313 m., 0.211 m.

Pris: Med Jernstang Kr.

Tillæg for Stabelmessingstang *

JRER

KOMFURER



ed Ilæg venstre.

m., Høide 0.68 m.
135, Høide 0.193
1.211 m.

. Kr.

No. 46

Ilæg venstre.

Komfurens Længde 0.70 m., Bredde 0.61 m., Høide 0.66 m.

Stegovns Længde 0.505 m., Bredde 0.300, Høide 0.175

Kogehullernes diam. 0.340 m., 0.290 m., 0.185 m.

Pris: Med Jernstang og Kjedel Kr.

Tillæg for Stabelmessingstang

KOMFURER



No. 47

Ilæg venstre.

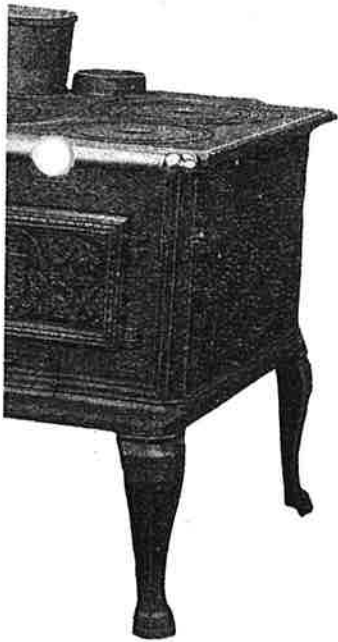
Komfurens Længde 0.79 m., Bredde 0.69 m., Høide 0.70 m.
Stegovns Længde 0.580 m., Bredde 0.345, Høide 0.190
Kogehullernes diam. 0.425 m., 0.318 m., 0.240 m.
Pris: Med Jernstang og Kjedel Kr.
Tillæg for Stabelmessingstang *

No.

Pri

FURER

KOMFURER



7
 stre.
 le 0.69 m., Høide 0.70 m.
 ide 0.15, Høide 0.190
 3 m., 0.240 m.
 Kr.
 ng

No. 48 (med Vandkjedel ved Siden og Varmeskab ovenpaa)
 2 Ilæg.

Komfurens Længde 1.37 m., Bredde 0.71 m., Høide 0.70 m.
 Stegovnens Længde 0.565 m., Bredde 0.495, Høide 0.230
 Varmeskabets Længde 1.365, Bredde 0.35, Høide 0.73 m.
 Kogehullernes diam. 0.482, 0.400, 0.299, 0.225, 0.145 m.

Pris: Med Stabelmessingstang, med støbt Kjedel ovenpaa, uden Varmeskab . . . Kr.
 Tillæg for Vandkjedel af Jern ved Siden
 — * do. * Kobber — *
 — * Varmeskab ovenpaa.
 — * do. ved Siden

KOMFURER



No. 49

Ilæg venstre. Haves ogsaa med Ilæg høire.

Komfurens Længde 0.80 m., Bredde 0.71 m., Høide 0.68 m.

Stegovns Længde 0.590 m., Bredde 0.350, Høide 0.165

Kogehullernes diam. 0.450, 0.290, 0.260 m.

Pris: Med Jernstang og Kjedel Kr.

Tillæg for Stabelmessingstang "

AFURER

KOMFURER



No. 50 (med Vandkjedel og Varmeskab)

Ilæg venstre. Haves ogsaa med Ilæg høire.

Komfurens Længde 0.88 + Varmeskabet 0.32, Bredder 0.61, Høide 0.68 m.
 Stegovnens Længde 0.550 m., Bredder 0.335, Høide 0.193
 Kogehullernes diam. 0.360, 0.300, 0.200 m.

Pris: Med Stabelmessingstang, uden Kjedel, uden Skab Kr.
 Tillæg for Vandkjedel ved Siden af Jern *
 do. do. " Kobber *
 " Varmeskab ved Siden *

49
 ogsaa med Ilæg høire.
 Længde 0.71 m., Høide 0.68 m.
 bredde 0.350, Høide 0.165
 , 0.2
 l Kr.
 tang

KOMFURER



No. 51 (med Varmeskab under samt Vandkjedel)
 Ilæg venstre. Haves ogsaa med Ilæg høire.

Komfurens Længde 1.110 m., Bredder 0.725 m., Høide 0.730 m.
 Stegovnens Længde 0.655 m., Bredder 0.460 m., Høide 0.245 m.

Hullernes diameter 0.370, 0.370, 0.270, 0.270 og 0.240 m.

Pris: Med Stabelmessingstang uden Kjedel, uden Skab Kr.

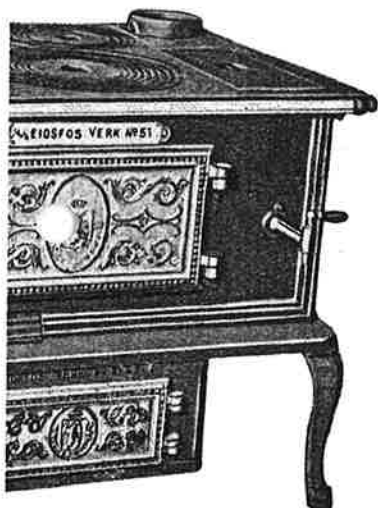
Tillæg for Kobberkjedel nedi
— do. ovenpaa
— * Jernkjedel nedi
— * Varmeskab under
— * Varmeskab ved Siden

No. 51

Ilæg
 Kor
 Steg
 Hul

KOMFURER

KOMFURER



nder samt Vandkjedel)
saa med Ilæg høire.

5 m., Høide 0.730 m.

30 m., Høide 0.245 m.

0 og 0.240 m,

del, uden Skab . . . Kr.

.....
.....
.....
.....
.....

No. 51 a (med Varmeskab samt Kobbervandkjedel)

Ilæg høire. Haves ogsaa med Ilæg venstre.

Komfurens Længde 1.430 m., Bredde 0.725 m., Høide 0.730 m.

Stegovnens Længde 0.655 m., Bredde 0.460 m., Høide 0.245 m.

Hullernes diameter 0.370, 0.370, 0.270, 0.270 og 0.240 m.

Pris kr.

KOMFURER



No. 52

Ilæg venstre.

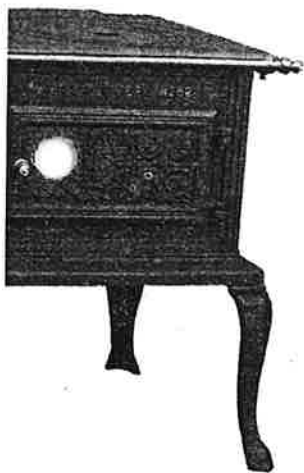
Komfurens Længde 0.76 m., Brede 0.50, Høide 0.65
Stegovens Længde 0.385 m., Brede 0.345, Høide 0.175
Kogehullernes diam. 0.340 m., 0.340 m.
Pris: Med Jernstang Kr.
Tillæg for Stabelmessingstang "



Ilæg
Kor
Stef
Hul
Pri

FURER

KOMFURER



52

venstre.

Længde 0.50, Høide 0.65
Bredde 0.345, Høide 0.175
Højde .340 m.

Pris Kr.
Stang »

No. 53 (med Jernvandkjedel)

Ilæg venstre. Haves ogsaa med Ilæg høire.

Komfurens Længde 1.110 m., Bredde 0.725 m., Høide 0.730 m.
Stegovens Længde 0.655 m., Bredde 0.460 m., Høide 0.245 m.
Hullernes diameter 0.430, 0.400, 0.210 og 0.210 m.

Pris: Med Stabelmessingstang uden Kjedel Kr.
Tillæg for Kobberkjedel nedi
do. do. ovenpaa
do. Jernkjedel nedi

KOMFURER



No. 54 (med Vandkjedel)

Ilæg venstre. Haves ogsaa med Ilæg høire.

Komfurens Længde 0.850 m., Bredde 0.590 m., Høide 0.700 m.

Stegovns Længde 0.520 m., Bredde 0.340 m., Høide 0.220 m.

Hullernes diameter 0.340, 0.285, 0.185 og 0.160 m.

Pris: Med Stabelmessingstang uden Kjedel . . . Kr.

Tillæg for Kobberkjedel nedi «

— « do. ovenpaa «

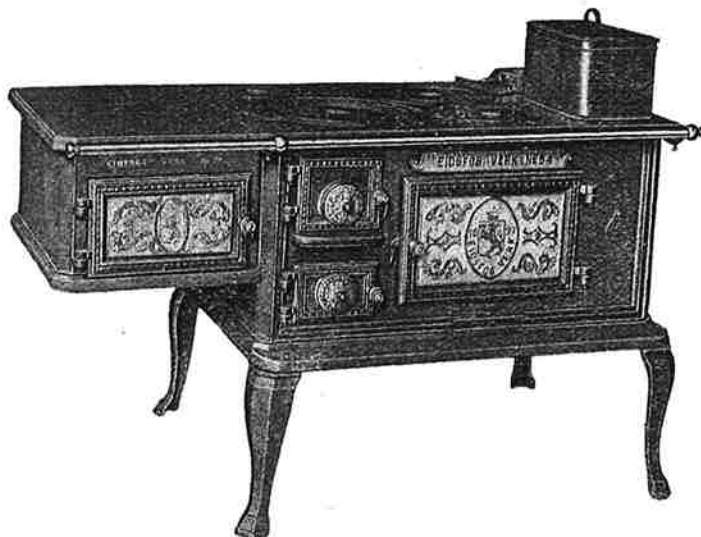
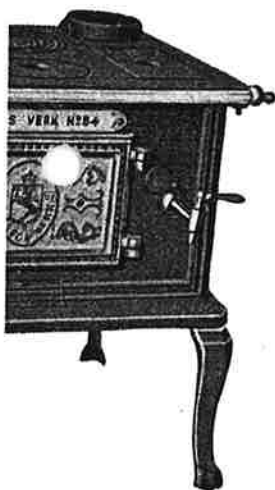
— « Jernkjedel nedi «

— « Varmeskab ved Siden «

— « do. under «

KOMFURER

KOMFURER



Indkjedel)

aa med Ilæg høire.

e 0.590 m., Hoide 0.700 m.

e 0.340 m., Hoide 0.220 m.

5 og 0.160 m.

en Kjedel . . . Kr.

li.

npa?

iden

.

No. 54 (med Varmeskab og Kobbervandkjedel)

Ilæg venstre. Haves ogsaa med Ilæg høire.

Komfurens Længde 1.180 m., Bredde 0.590 m., Hoide 0.700 m.

Stegovns Længde 0.520 m., Bredde 0.340 m., Hoide 0.220 m.

Hullernes diameter 0.340, 0.285, 0.185 og 0.160 m.

Pris Kr.

KOMFURER



No. 55 a (med Vandkjedel)

Ilæg høire. Haves ogsaa med Ilæg venstre.

Komfurens Længde 0.940 m., Bredde 0.680 m., Høide 0.730 m.
 Stegovns Længde 0.585 m., Bredde 0.390 m., Høide 0.230 m.
 Hullernes diameter 0.370, 0.340, 0.235 og 0.210 m.

Pris: Med Stabelmessingstang uden Kjedel Kr.

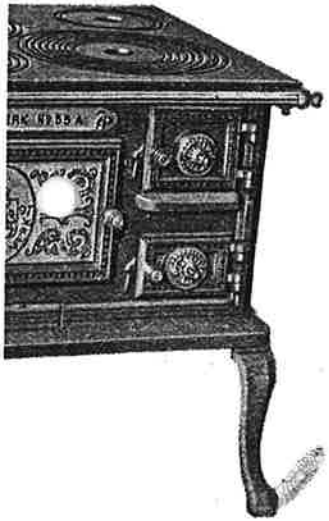
Tillæg for Kobberkjedel	
" do. ovenpaa	
" Jernkjedel nedi	
" Varmeskab ved Siden	
" do. under	

No. 4

Ilæg
 Kom
 Steg
 Hull

FURER

KOMFURER



Vandkjedel)

1 med Ilæg venstre.

1e 0.680 m., Høide 0.730 m.

1e 0.390 m., Høide 0.230 m.

35 og 0.210 m.

ten Kjedel . . . Kr.

ti

onpr

iden

.

.

No. 55 (med Varmeskab og Kobbervandkjedel)

Ilæg venstre. Haves ogsaa med Ilæg høire.

Komfurens Længde 1.280 m., Bredde 0.680 m., Høide 0.730 m.

Stegovns Længde 0.585 m., Bredde 0.390 m., Høide 0.230 m.

Hullernes diameter 0.370, 0.340, 0.235 og 0.210 m.

Pris Kr.

A/s EIDSFOS VERK, EIDSFOS

KOMFURER

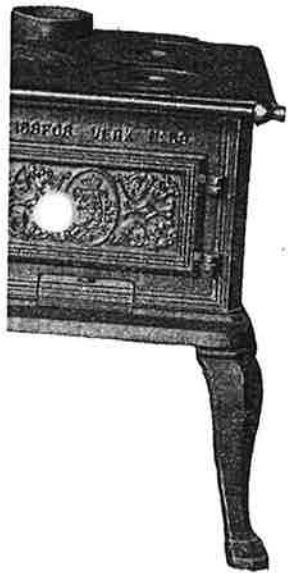


No. 58

Ilæg venstre.

Komfurens Længde 0.63 m., Bredde 0.54 m., Høide 0.62 m.
Stegovens Længde 0.435 m., Bredde 0.285, Høide 0.155
Kogehullernes diam. 0.310 m., 0.240 m., 0.162 m., 0.115 m.
Pris: Med Jernstang Kr.
Tillæg for Stabelmestingstang «

KOMFURER



No. 58
Ilæg venstre.
Bredde 0.54 m., Høide 0.62 m.
Bredde 0.285, Høide 0.155
0.240 m., 0.162 m., 0.115 m.
..... Kr.
Ilægstang

KOMFURER



No. 59
Ilæg venstre. Haves ogsaa med Ilæg høire.
Komfurens Længde 0.88 m., Bredde 0.45 m., Høide 0.65 m.
Stegovens Længde 0.385 m., Bredde 0.345, Høide 0.175
Kogehullernes diam. 0.340 m., 0.340 m.
Pris: Med Jernstang Kr.
Tillæg for Stabelmessingstang

A/S EIDSFOS VERK, EIDSFOS

SÆTEROVNE



No. 1 med 100 Liters Pande
Kan ogsaa leveres med 130 Liters Pande
Denne Ovn er uden Bund, Rist og Ben

Pris: Sæterovnen alene Kr.
Pande, 100 Liters
Do. 130
Ringsæt, 0.645 m. diam.

SÆTEROVNE



No. 3 med 200 Liters Pande

Pris : Sæterovnen alene Kr.
Pande, 200 Liters «
Ringsæt, 0.810 m. diam. «

OVNE

SÆTEROVNE



No. 4 med 130 Liters Pande
Kantogsaa leveres med 100 Liters Pande

Pris : Sæterovnen alene	Kr.
Pande, 130 Liters	«
Do. 100 —	«
Ringsæt, 0,675 m. diam.	«

A/s EIDSFOS VERK, EIDSFOS

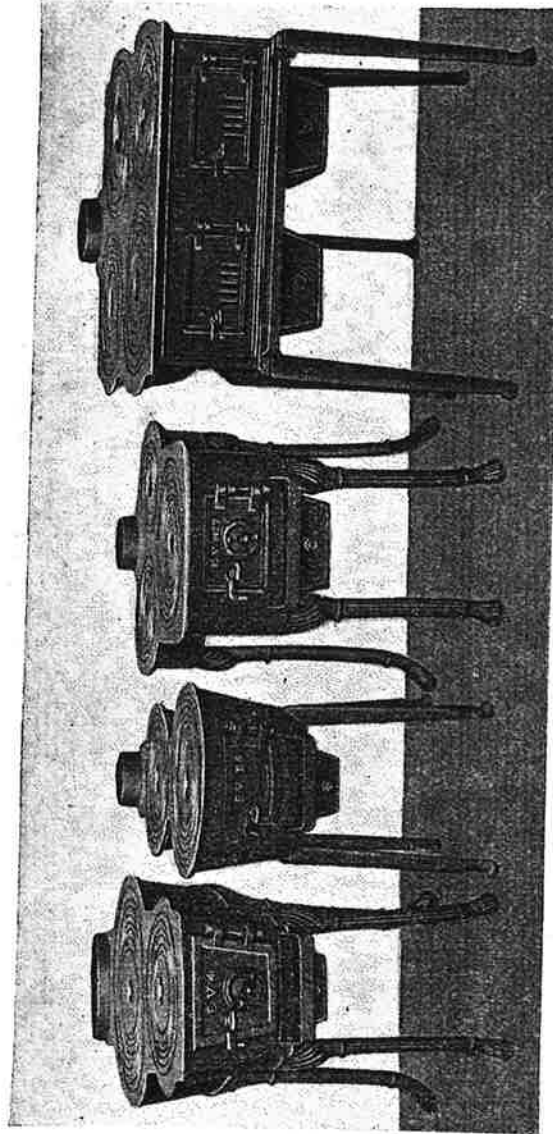
SÆTEROVNE



No. 5 med 90 Liters Pande
Kan ogsaa leveres med 70 Liters Pande

Pris: Sæterovnen alene Kr.
Pande, 90 Liters
Do. 70
Ringsæt, 0.625 m. diam.

KOGEOVNE



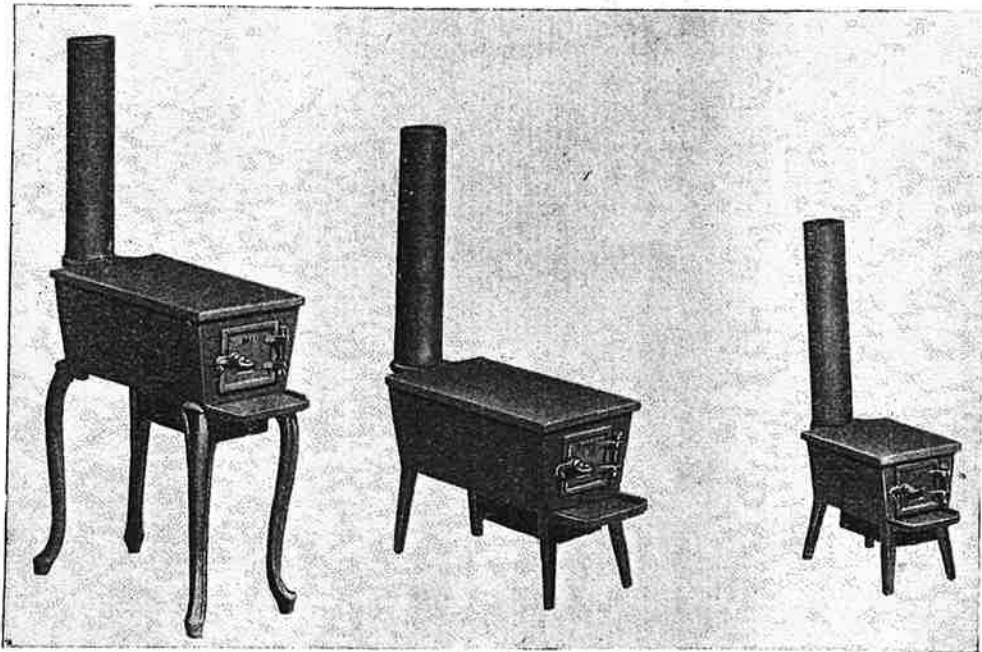
Kogeoivn E/4
 Længde 0.80 m.
 Bredde 0.45 m.
 Høide 0.65 m.
 Pris Kr.

Kogeoivn E/5
 Længde 0.79 m.
 Bredde 0.36 m.
 Høide 0.27 m.
 Pris Kr.

Kogeoivn No. 7
 Længde 0.70 m.
 Bredde 0.52 m.
 Høide 0.61 m.
 Pris Kr.

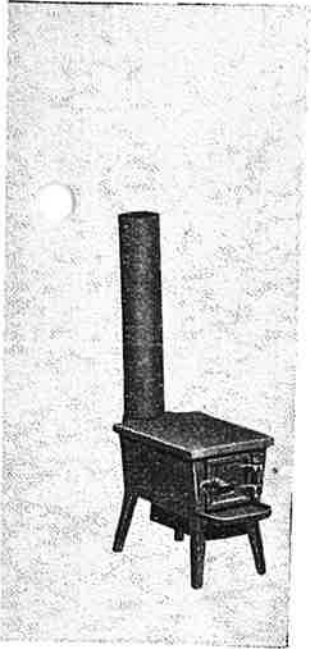
Kogeoivn No. 8
 Længde 0.67 m.
 Bredde 0.68 m.
 Høide 0.68 m.
 Pris Kr.

STRYGEOVNE



No. 4		No. 3		No. 2	
Overpladens Længde . . .	440 m/m.	Overpladens Længde . . .	438 m/m.	Overpladens Længde . . .	315 m/m.
do. " m. Røgtud	540 "	do. " m. Røgtud	538 "	do. " m. Røgtud	410 "
do. Bredde . . .	255 "	do. Bredde . . .	252 "	do. Bredde . . .	220 "
Ovnens Hoide	591 "	Ovnens Hoide	365 "	Ovnens Hoide	290 "
Pris Kr.		Pris Kr.		Pris Kr.	

STRYGEOVNE



No. 2

Overpladens Længde . . . 315 m/m.
 do. " m. Røgtud 410 "
 do. Bredde . . . 220 "
 Stovens Høide 290 "
 Pris Kr.



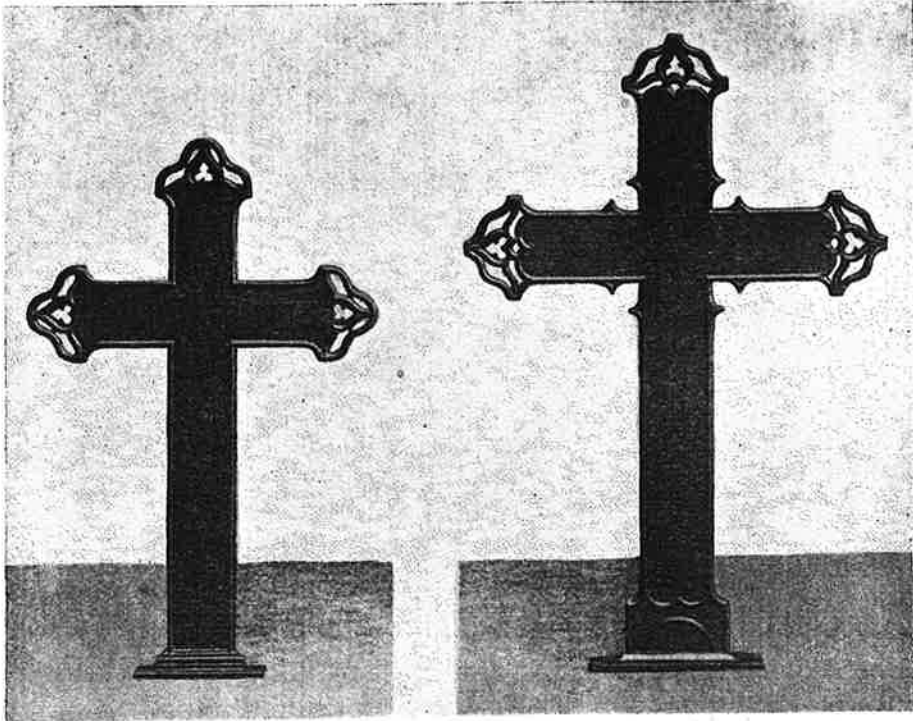
No. 5

med Ringsæt i Overpladen.
 Høide 730 m/m.
 Overpladen 460 × 385 m/m.
 Ringsættets diam. 338 m/m.
 Pris Kr.

No. 5

uden Ringsæt i Overpladen.
 Høide 730 m/m.
 Overpladen 460 × 385 m/m.
 Pris Kr.

GRAVKORS



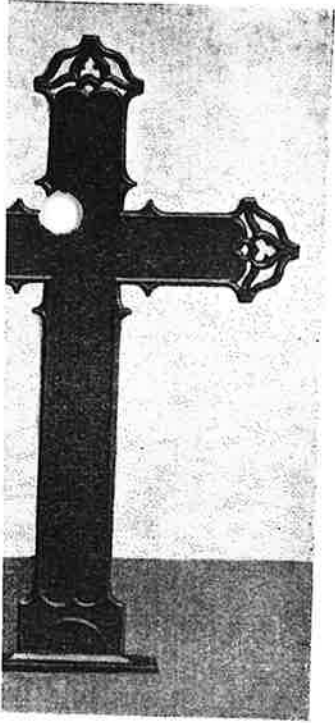
Gravkors No. 3
Høide 1.30 m.
Pris Kr.

Gravkors No. 6
Høide 1.54 m.
Pris Kr.

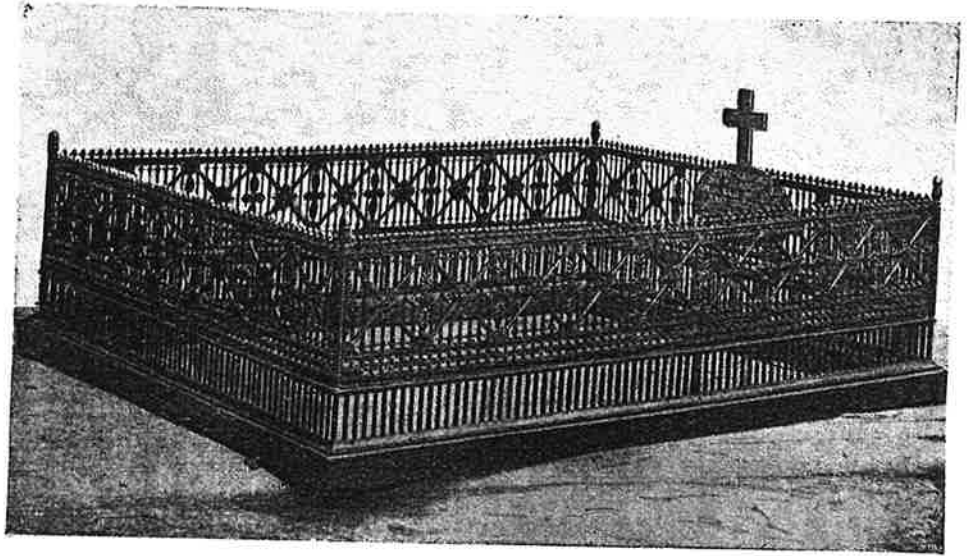
EIDSFOS

A/s EIDSFOS VERK, EIDSFOS

GRAVGITTER

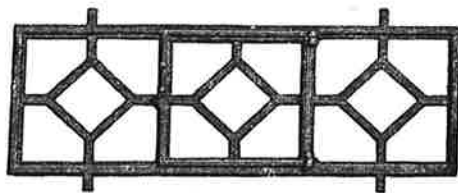


vkors No. 6
Høide 1.54 m.
Pris

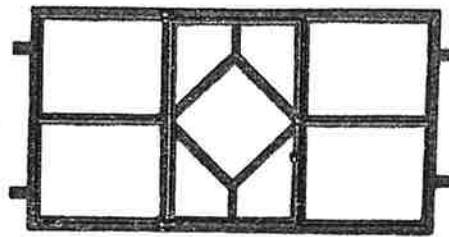


Gravgitter No. 1
Høide 0.5 m.
Pris pr. m. Kr.

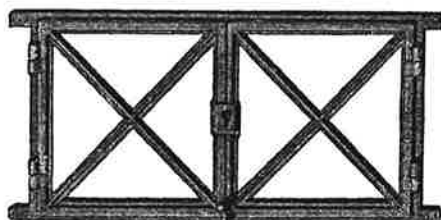
KJÆLDERVINDUER



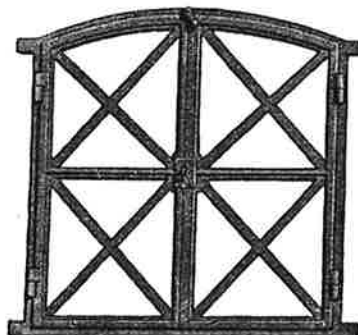
No. 4
Bredde 0.94 m. Høide 0.31 m.
Pris Kr.



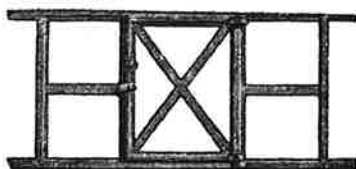
No. 5
Bredde 0.86 m. Høide 0.47 m.
Pris Kr.



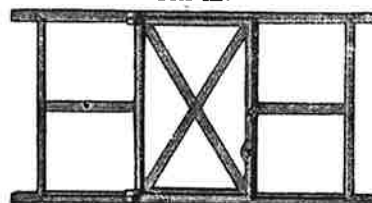
No. 6
Bredde 0.81 m. Høide 0.43 m.
Pris Kr.



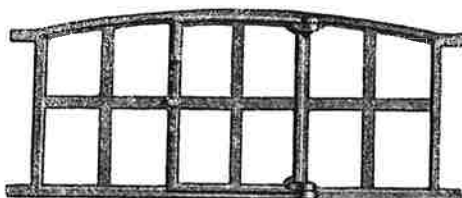
No. 7
Bredde 0.65 m. Høide 0.68 m.
Pris Kr.



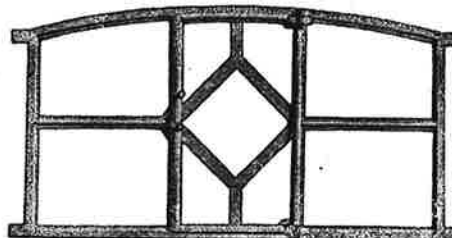
No. 9
Bredde 0.60 m. Høide 0.33 m.
Pris Kr.



No. 10
Bredde 0.65 m. Høide 0.395 m.
Pris Kr.



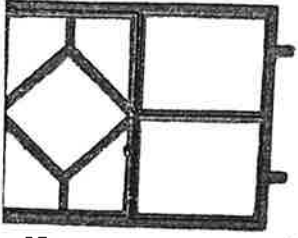
No. 11
Bredde 0.83 m. Høide 0.38 m.
Pris Kr.



No. 12
Bredde 0.86 m. Høide 0.47 m.
Pris Kr.

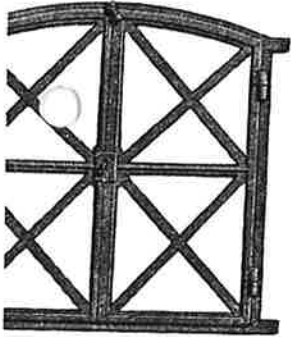
SFOS

ER



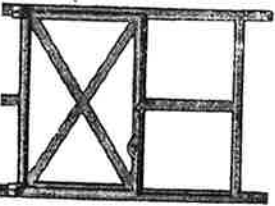
No. 5

Bredde 0.86 m. Høide 0.47 m.
Pris Kr.



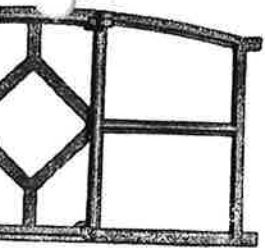
No. 7

Bredde 0.65 m. Høide 0.68 m.
Pris Kr.



No. 10

Bredde 0.65 m. Høide 0.395 m.
Pris Kr.

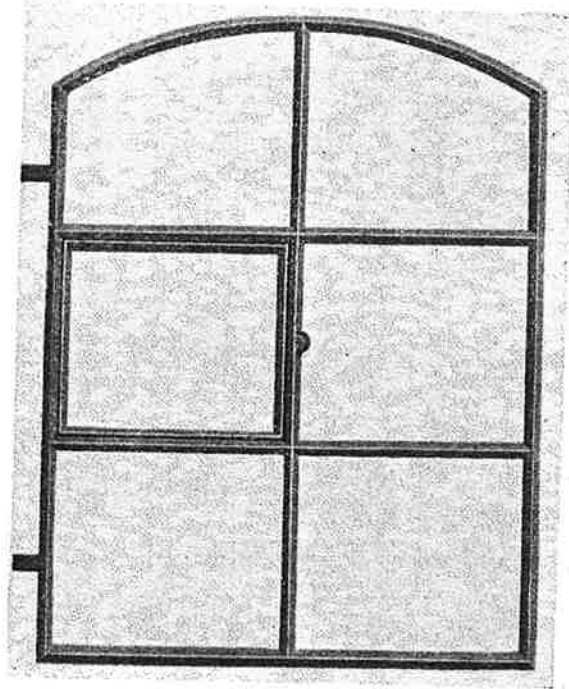


No. 12

Bredde 0.86 m. Høide 0.47 m.
Pris Kr.

A/S EIDSFOS VERK, EIDSFOS

STALDVINDUER



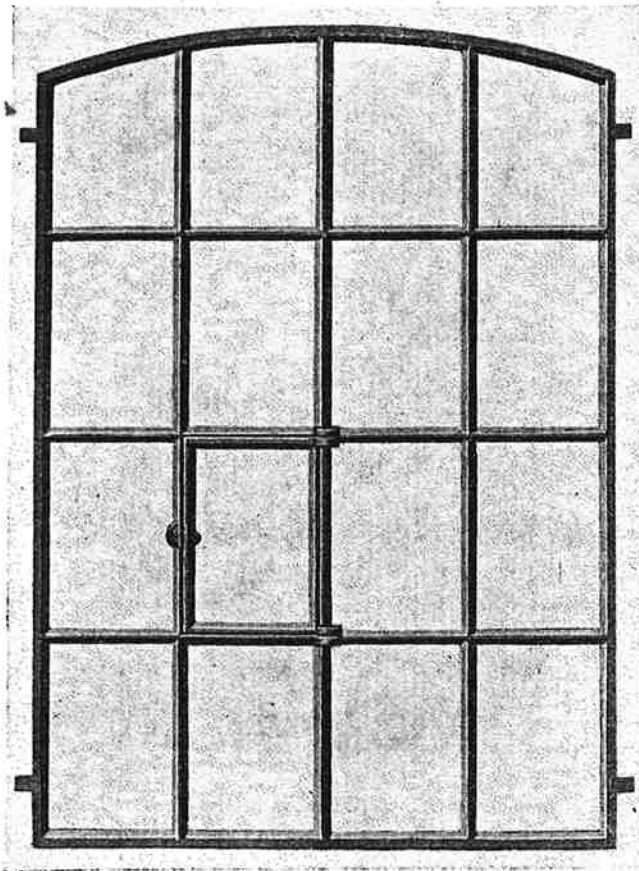
No. 1

Bredde 0.78 m. Høide 1.02 m.
Pris Kr.

A/s EIDSFOS VERK, EIDSFOS



STALDVINDUER



No. 8

Bredde 0.90 m. Høide 1.26 m.

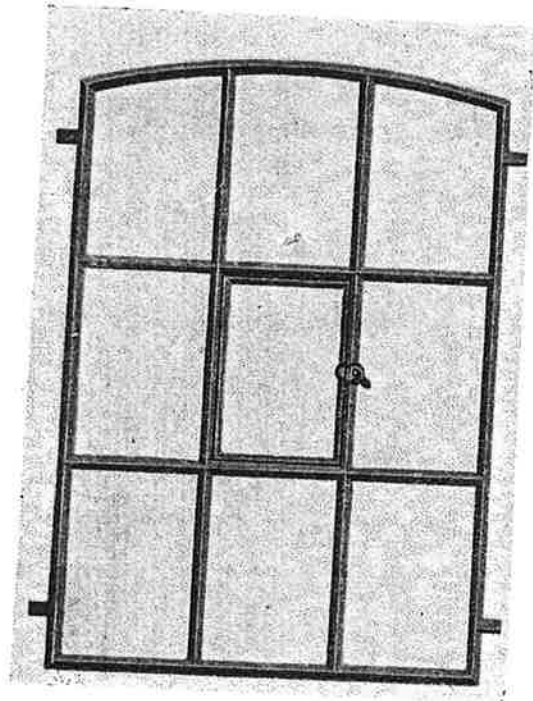
Pris Kr.

DSFOS

A/s EIDSFOS VERK, EIDSFOS

R

STALDVINDUER



No. 9

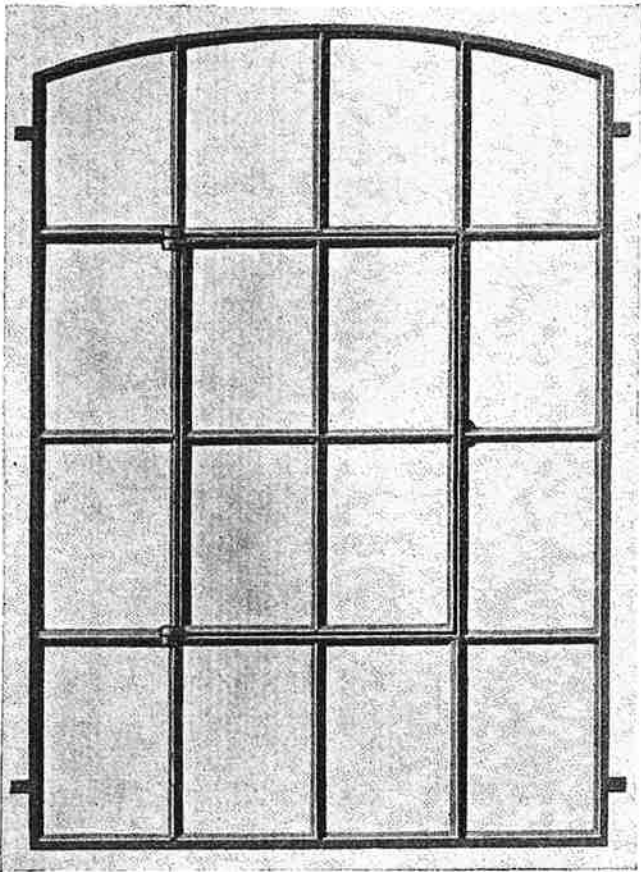
Bredde 0.68 m. Høide 0.96 m.

Pris Kr.

2.100
1.70 0.85

A/s EIDSFOS VERK, EIDSFOS

STALDVINDUER



No. 10

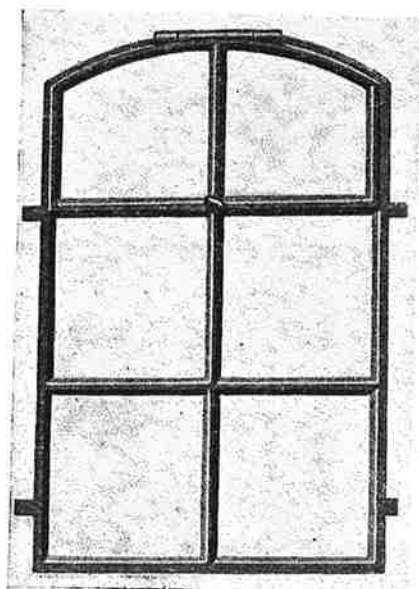
Bredde 0.90 m. Hoide 1.23 m.

Pris Kr.

FOS

A/s EIDSFOS VERK, EIDSFOS

STALDVINDUER



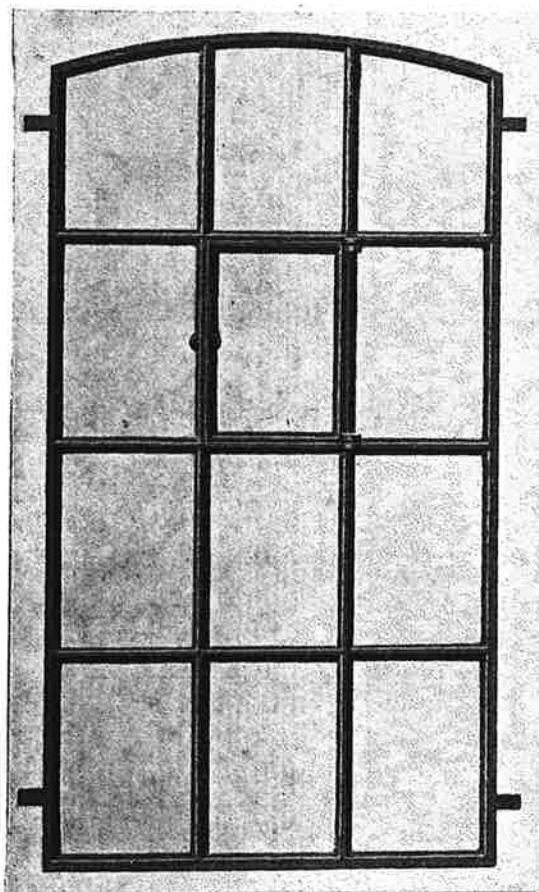
No. 12

Bredde 0.54 m. Høide 0.82 m.

Pris Kr.

A/s EIDSFOS VERK, EIDSFOS

STALDVINDUER

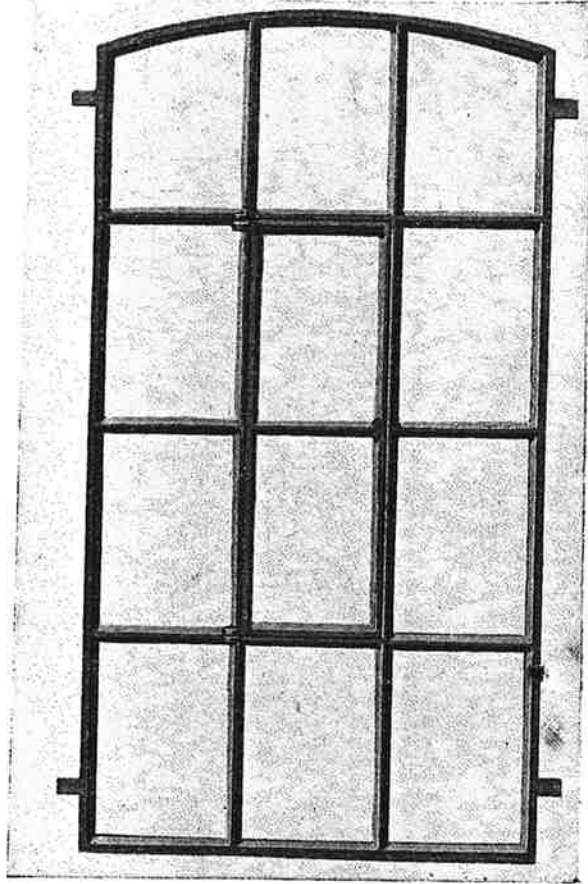


No. 13

Bredde 0.68 m. Hoide 1.26 m.

Pris Kr.

STALDVINDUER

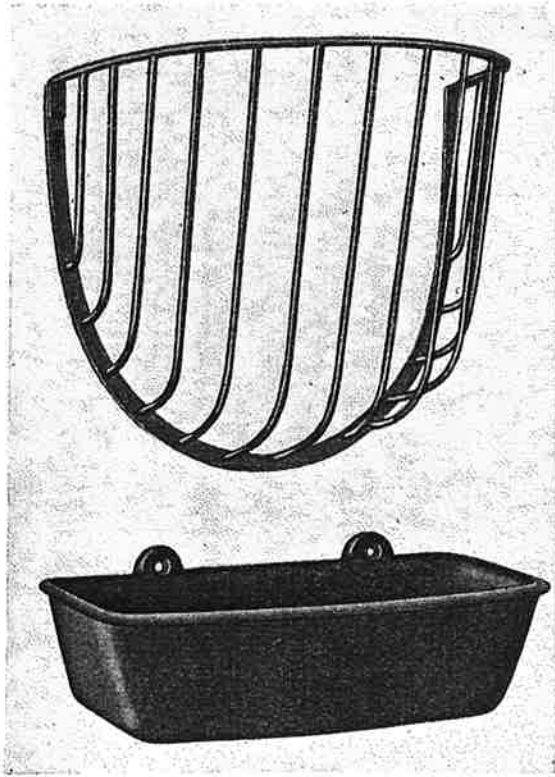


No. 14
Bredde 0.68 m. Høide 1.26 m.
Pris Kr.

A/s EIDSFOS VERK, EIDSFOS

Staldhæk No. 2

Pris Kr.



Staldkrybbe No. 2

Pris Kr.

TAGVINDUER

No. 2

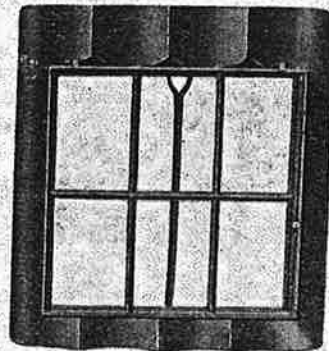
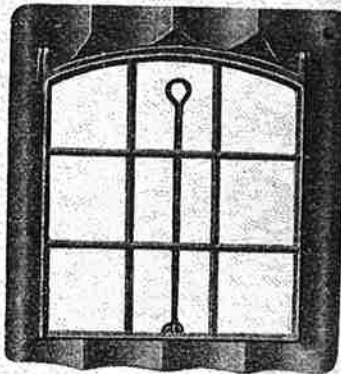
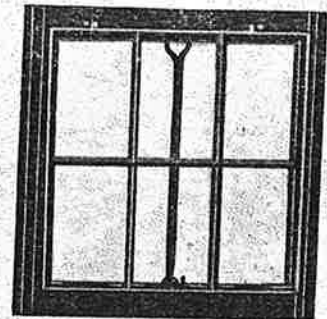
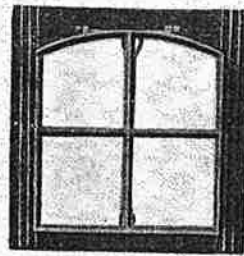
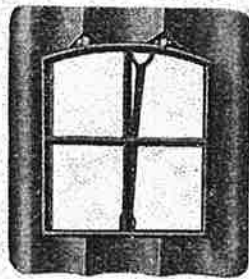
Høide indv. 0.450 m.
Bredde « 0.385 »
Pris Kr.

No. 6

Høide indv. 0.450 m.
Bredde « 0.450 »
Pris Kr.

No. 7

Høide indv. 0.500 m.
Bredde « 0.500 »
Pris Kr.



No. 5

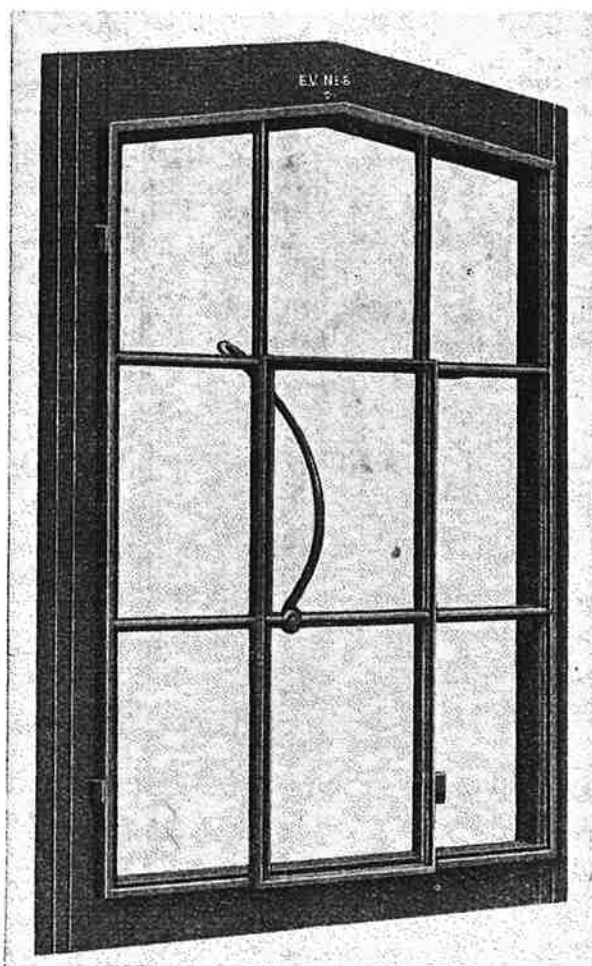
Høide indv. 0.720 m.
Bredde « 0.640 »
Pris Kr.

No. 15

Høide indv. 0.650 m.
Bredde « 0.650 »
Pris Kr.

A/s EIDSFOS VERK, EIDSFOS

TAGVINDUER

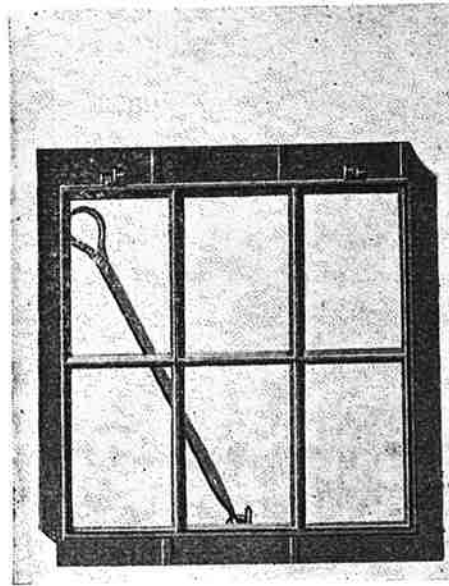


No. 8

Bredde 0.76 m. Hoide 1.15 m.

Pris Kr.

TAGVINDUER



No. 9

Høide indv. 0.500 m.
Bredde « 0.500 «
Pris Kr.

A/s EIDSFOS VERK, EIDSFOS



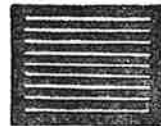
Bryggepandekarm
No 1

Pris Kr.



Bryggepandekarm
No. 2

Pris Kr.



Rist

Pris Kr.



Afløbsrende No. 1

Pris Kr.



Kumramme No. 1

16" × 16"

Pris Kr.



Kumramme No. 2

16" × 16"

Pris Kr.



Kumramme No. 3

18" × 18"

Pris Kr.



Kumramme No. 4

18" × 18"

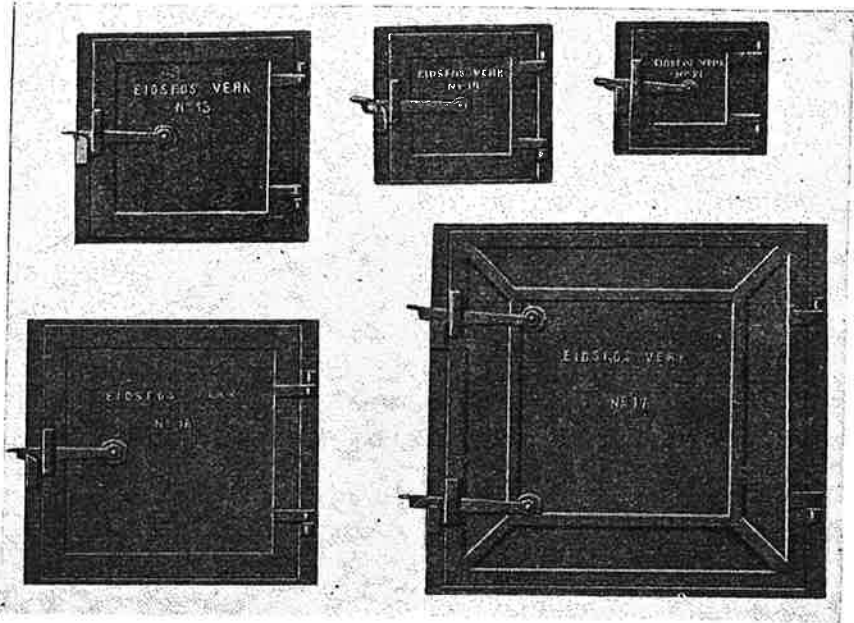
Pris Kr.

OS

A/S EIDSFOS VERK, EIDSFOS

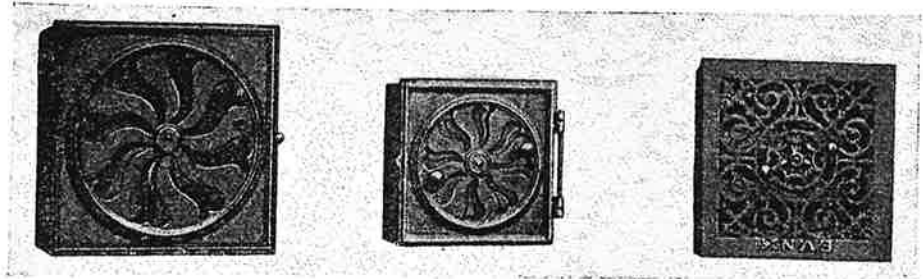
FEIERKARME

No. 13 (9" enk.) No. 19 (6" enk.) No. 21 (4 1/2" enk.)
Pris Kr. Pris Kr. Pris Kr.

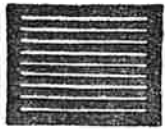


No. 18 (18" dobb.) No. 17 (18" enk.)
Pris Kr. Pris Kr.

LUFTVENTILER



No. 2 (8") No. 5 (5") No. 3 (9")
Pris Kr. Pris Kr. Pris Kr.



Rist
Pris Kr.

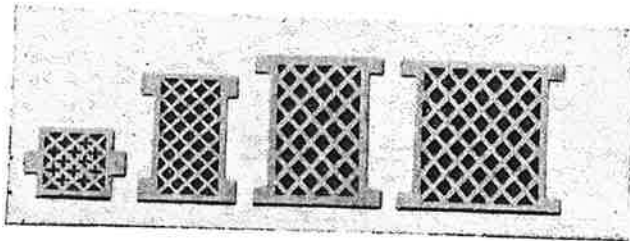


amme No. 2
6" x 16"
is Kr.



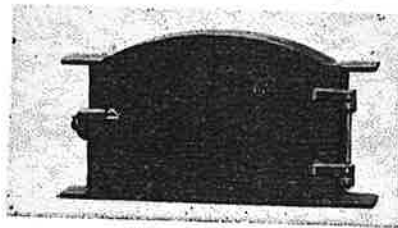
amme No. 4
" x 18"
is Kr.

LUFTRISTER



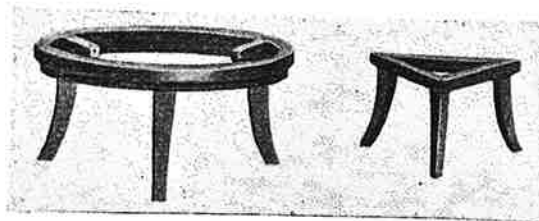
No. 1	No. 2	No. 3	No. 4
0.110 × 0.110 m.	0.110 × 0.200 m.	0.150 × 0.226 m.	0.200 × 0.226 m.
Pris Kr.	Pris Kr.	Pris Kr.	Pris Kr.

BAGEROVNSKARM



No. 1
Pris Kr.

BRANDJERN



Pris indtil 4 Kg.	Kr.	pr. Kg.
« fra 4—16 «	«	«
« over 16 «	«	«

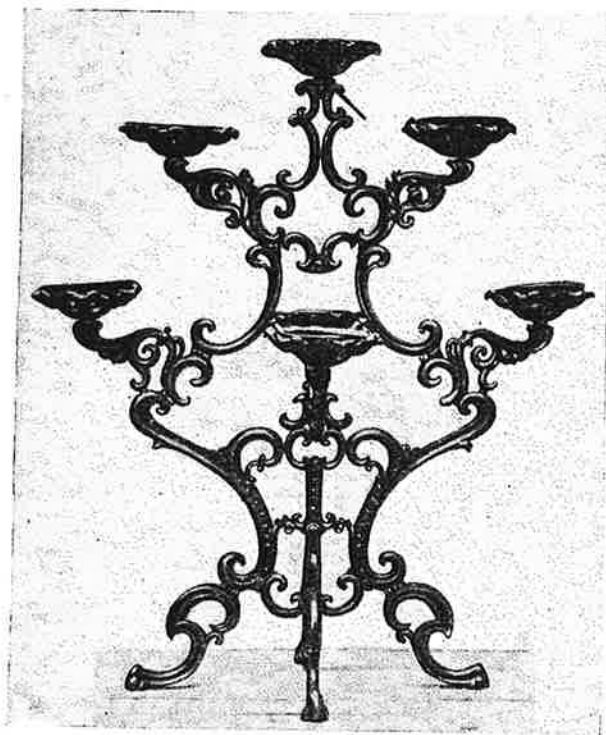
FOS

A/S EIDSFOS VERK, EIDSFOS

BLOMSTERSTATIV



No. 4
1 x 0.226 m.
is K



Pris: ubronceret . . . Kr.
bronceeret *