

EIDSFOSKAMINENE

nr. 3 og 4 for koks og ved.

Vår lange erfaring på magasinovnenes område, særlig de firkan-
tede, har resultert i konstruksjonen av våre nye kaminer, nr. 3 for
enkeltjør og nr. 4 for dobbeltjør. Det er særlig vår anerkjente
magasinovn nr. 161 der er lagt til grunn.

Eidsfoskaminene utmerker sig:

Ved sitt høie, rummelige og godt utmurede magasin, der er for-
holdsvis større enn ved nogen annen kamin, og gjør den ut-
merket egnet for såvel ved- som koksfyring,

Ved sine store dører der på innsiden er forsynt med brennplater,
Ved vår patenterte sveiverist, der på grunn av sin konstruksjon er
særlig effektiv, da den gir skarpe frem- og tilbakegående be-
vegelser,

Ved sin store heteflate, og

Ved sin ikke for store bredde, der gjør den lett å tilpasse i et hvil-
ket som helst interiør.

Kaminer med jernomramning A. og B. samt de høie fliseom-
ramningstyper kan på forlangende leveres med røktut på topp. Kue-
røret som da skal påsettes, er svingbart.

Eidsfoskaminene leveres i mange forskjellige utførelser, med
jernomramninger med pilastre A. og B., med jernomramninger i
flisemønster AA. og BB. Dessuten leveres de med omramning av
fliser, skifer, kleber og marmor, i høi utførelse som C. E. G. og H,
i lav utførelse som D, F. og I.

Ved opsetning av omramningen må påsees at innsatsen står
uavhengig av omramningen, således at innsatsen kan fjernes uten
å bortta noget av omramningen.

Før man fjerner innsatsen må støtte nr. 41 løsskrues og borttas.
I denne forbindelse gjøres videre oppmerksom på, at for hjørneka-
minenes vedkommende må et passende flatjern innhugges i brand-
muren som bærejern for omramningens overplate. Sådant bærejern
kan også bli nødvendig å anbringe for hjørne-jernkamin i tilfelle
det viser sig at den normalt anbragte brakket står i veien for det
spesielle knerør.

Frontgitteret oventil på kamininnsatsen kan tas av og er fast-
holdt ved en egen fjæranordning. Herved kan kamininnsatsens
topplate rengjøres og feining foretas ovenfra.

Kamin A og B med jernomramning leveres med åpent topp-
gitter.

Kamintyper med høi fliseomramning kan leveres med tett over-
plate og med høi eller lav gesimslist.

De lave fliseutførelser leveres alltid med høi gesimslist.

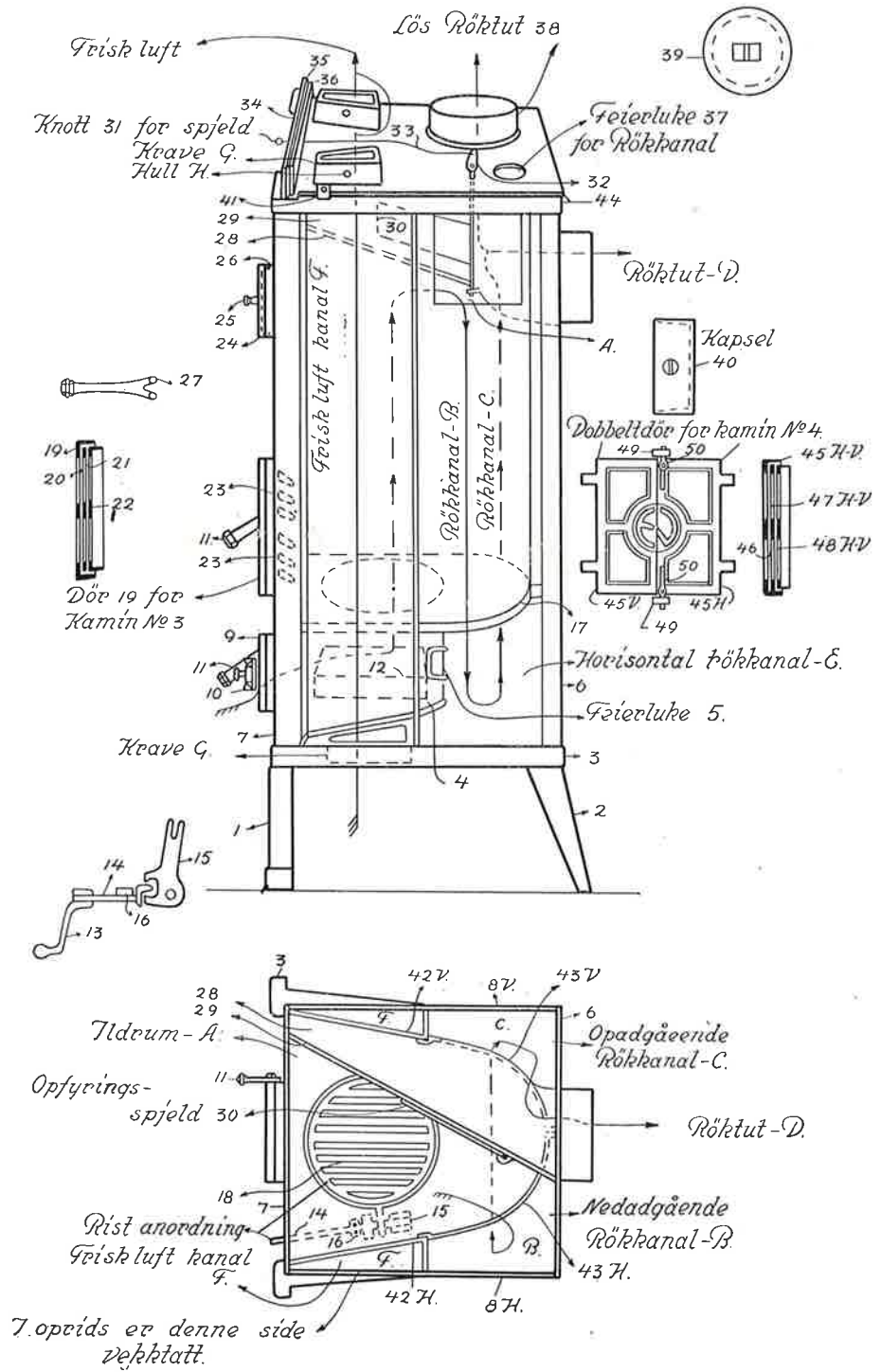
Forplater medleveres de ferdige kaminer, ordinært med fast-
støpte, sorte fliser, men på forlangende med fliser etter kjøperens
valg.

Kaminene leveres om ønskes emaljerte, i sort, brun, gråbrun,
sjøgrønn, gressgrønn, perlegrå, funkisrød og vinrød majolika. Jern-
omramningene kan leveres emaljerte i de samme farver.

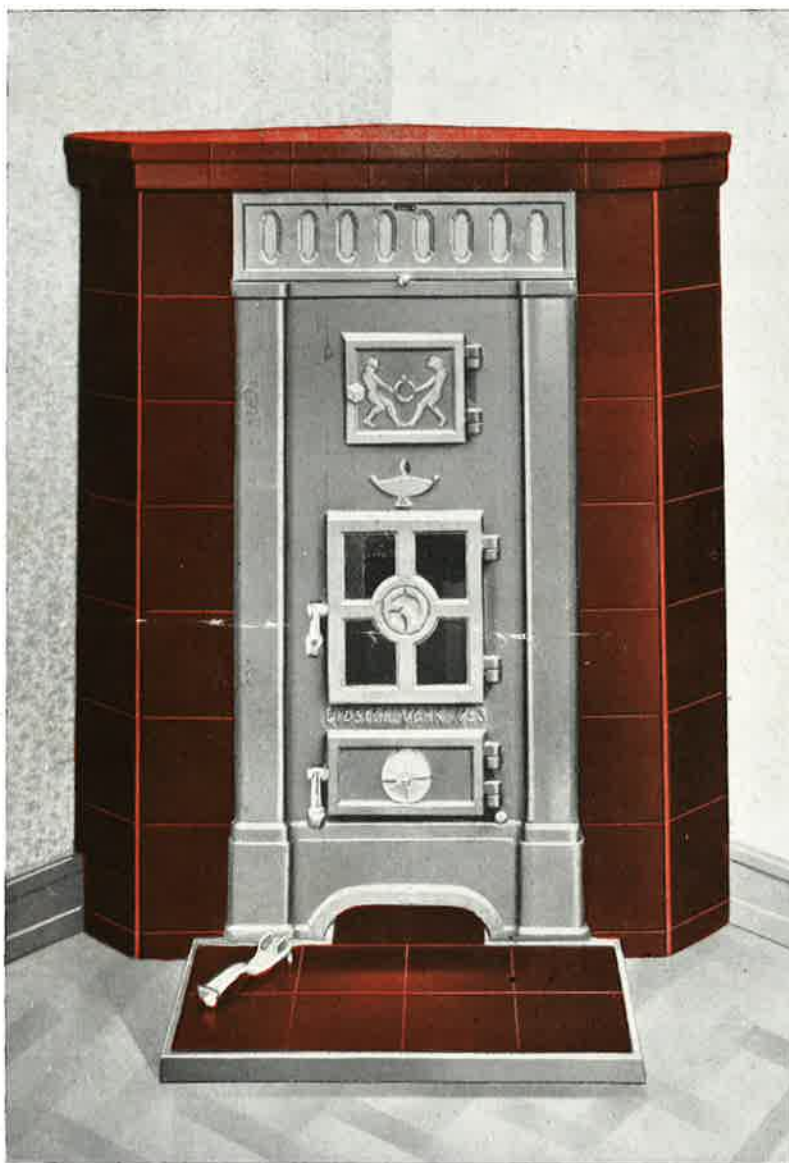
KAMININNSATS

for kamin nr. 3 for enkeltjør og kamin nr. 4 for dobbeltjør.

Opstillingstegning med betegnelser.



KAMIN NR. 3 AA.
Magasinkamin for koks- og vedfyring.



Kamin nr. 3 AA. For hjørne, med jernomramning i flisemønster, nybrun-emalet.

Luftgitter innerst i hjørnet i overplaten.

Forniklet utstyr, forniklet frontgitter og forniklet luftgitter mot pristillegg.

Kaminens høide og bredde = 1170 × 1020 m/m.

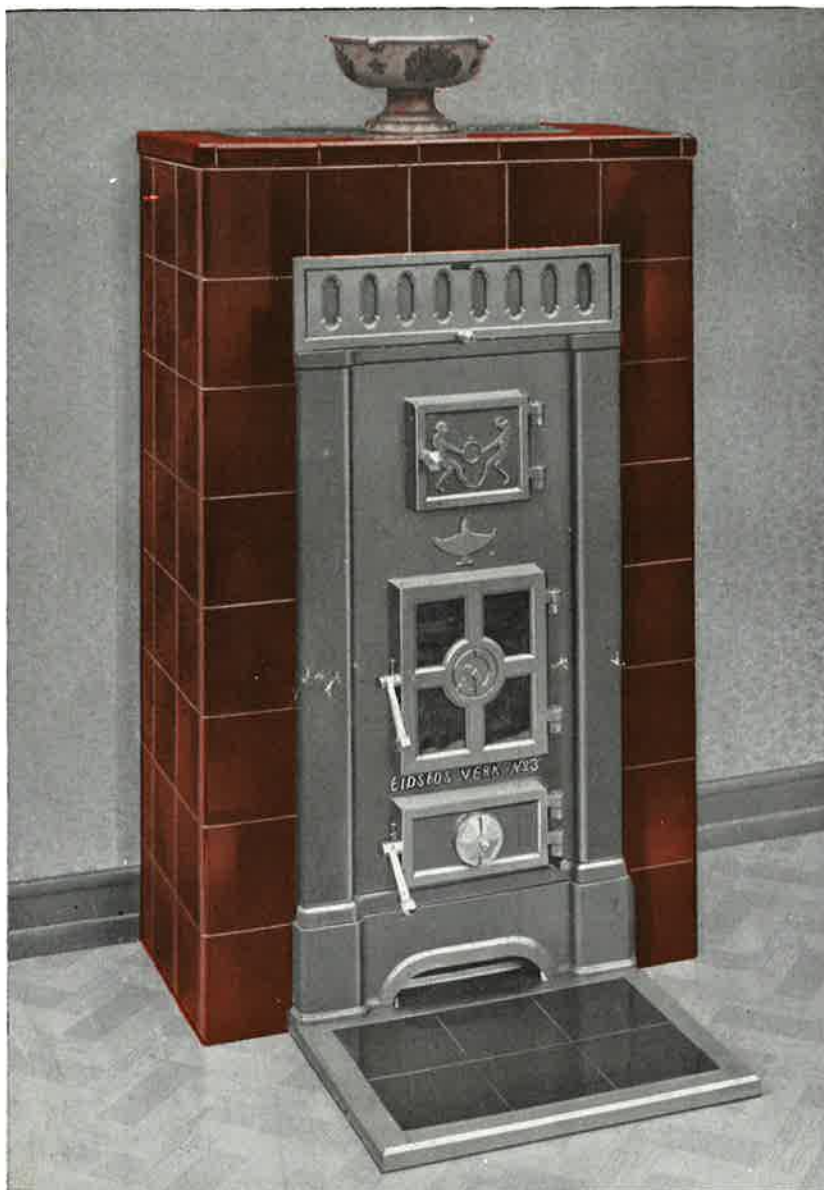
Kaminen dekker 730 × 730 m/m av brandmuren.

Såvel kamininnsats som omramning kan leveres sorte eller emaljerte i følgende farver: sort, brun, gråbrun, sjøgrønn, gressgrønn, perlegrå, funkisrød og vinrød majolika.

KAMIN NR. 3 E.

Magasinkamin for koks- og vedfyring.

Leveres nu ordinært med høi gesims (se Kamin 3F) og med luftgittere øverst i sidevangene.
Fenderplaten leveres nu med 4 fliser i bredden (se Kamin 3F).



Leveres med sort innsats. Forniklet utstyr, forniklet frontgitter og forniklede luftgittere mot pristillegg.
Kan leveres med emaljert innsats.

Kamin nr. 3 E. For rett vegg med omramning av fajansefliser nr. 517 A.
Urne, vase e. l. medleveres ikke.

	Kamin nr. 3 E.
Kaminens høide	1240 m/m
—, — bredde	780 "
—, — dybde	410 "
Høide fra gultil centrum røktut	850 "
Diameter av røktut	127 "
Ileggsdørens lysåpning, bredde × høide	160 × 135 m/m
Midtre dørs (kamindørens) lysåpning, bredde × høide	215 × 253 "
Opvarmer	ca. 110—150 m. ³
Dekker 800 m/m av brandmuren.	

KAMIN NR. 3 A

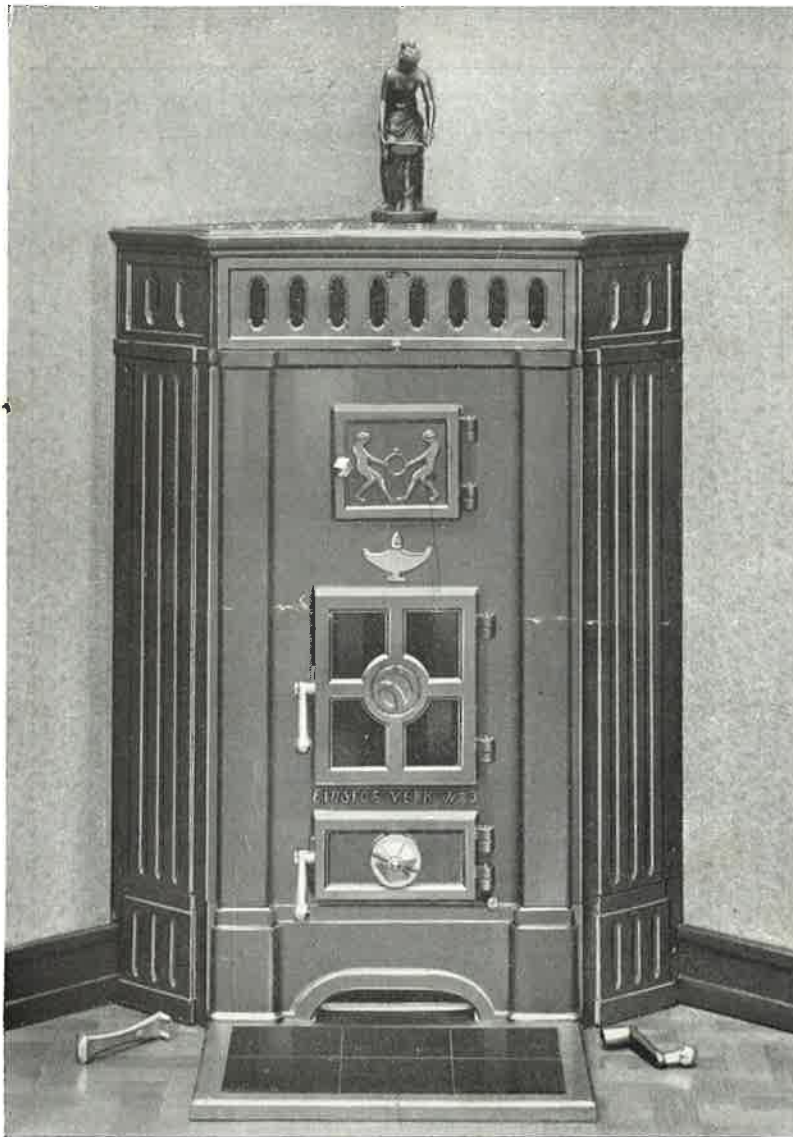
For hjørne med jernomramning med pilastre.

Magasinkamin med koks- og vedfyring.

Såvel kamininnsats som omramning kan leveres sorte eller emaljerte.

(Se siste side)

Forniklet utstyr, forniklet frontgitter mot pristillegg.



Forniklet utstyr, forniklet frontgitter og forniklet luftgitter mot pristillegg.

Kamin nr. 3 A. For hjørne med jernomramning med pilastre.
Urne, figur e. l. medleveres ikke.

	Kamin nr 3 A
Kaminens høide	1125 m/m
— " — bredde	860 " "]
— " — dybde	620 " "]
Høide fra golv til centrum røktut	850 " "]
Diameter av røktut	127 " "
lleggsdørens lysåpning, bredde × høide	160 × 135 m/m
Midtre dørs (kamindørens) lysåpning, bredde × høide	215 × 253 " "
Opvarmer	ca. 110 — 150 m ³
Kaminen dekker 610 × 610 m/m av bråndmuren.	

KAMIN NR. 3 B.

For rett vegg med jernomramning med pilastre.
Magasinkamin for koks- og vedfyring.

Såvel kamininnsats som omramning kan leveres sorte eller emaljerte. (se siste side.)
Forniklet utstyr, forniklet frontgitter mot pristillegg.



Forniklet utstyr, forniklet frontgitter og forniklet luftgitter mot pristillegg.

Kamin nr. 3 B. For rett vegg med jernomramning med pilastre.
Urne, figur e. l. medleveres ikke.

	Kamin nr. 3 B.
Kaminens høide	1125 m/m
—, bredde	870 "
—, dybde	430 "
Høide fra golv til centrum røktut	850 "
Diameter av røktut	127 "
Ileggsdørens lysåpning, bredde × høide	160 × 135 m/m
Midtre dørs (kamindørens) lysåpning, bredde × høide	215 × 253 "
Opvarmer	ca. 110—150 m. ³
Kaminen dekker 870 m/m av brandmuren.	

KAMIN NR. 3 C.

Magasinkamin for koks- og vedfyring.

Leveres nu ordinært med hoi gesims (se Kamin 3F). Renderplaten (forplaten) leveres nu med 4 fliser i bredden (se Kamin 3F).



Leveres med sort innsats. Forniklet utstyr, forniklet frontgitter og forniklet luftgitter mot pristillegg. Kan leveres med emaljert innsats.

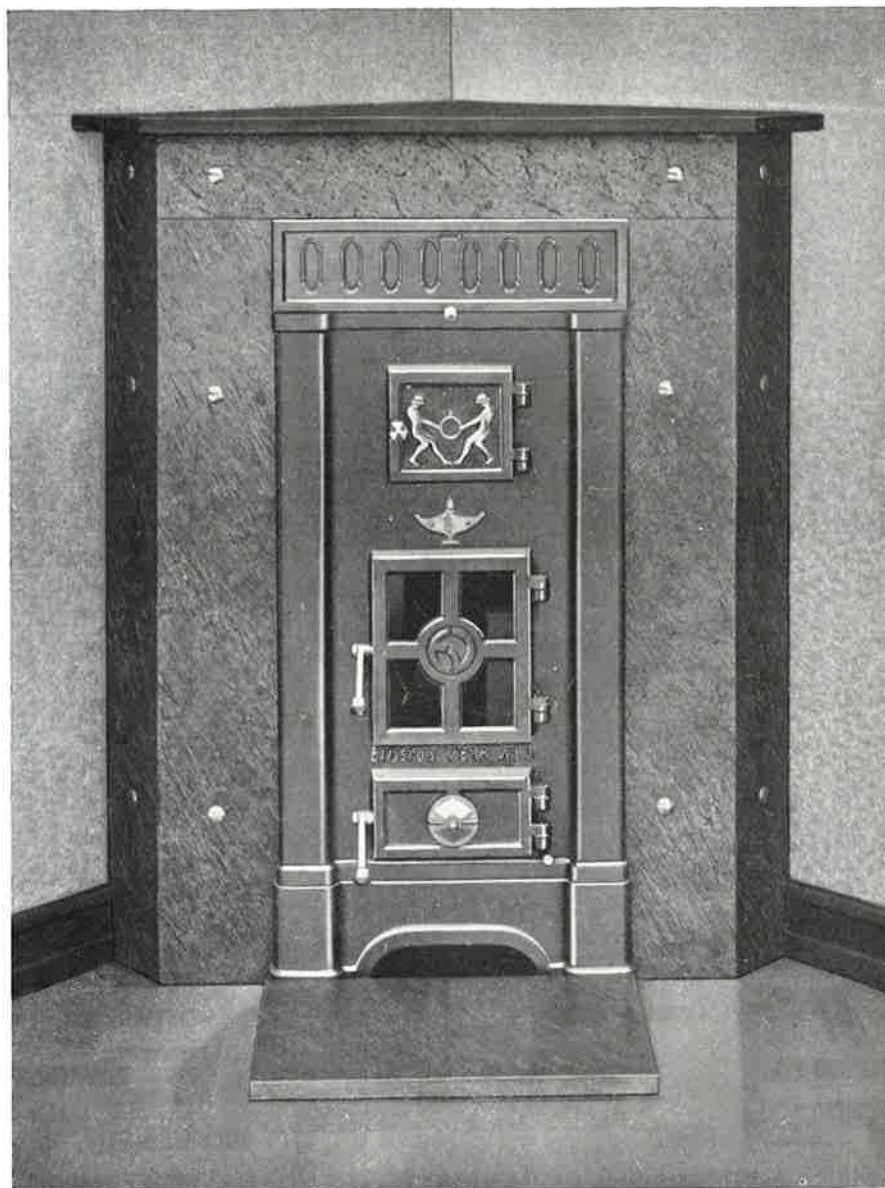
Kamin nr. 3 C. For bjørne med omramning av fajansefliser nr. 5 C. Urne, figur e. l. medleveres ikke.

	Kamin nr. 3 C
Kaminens høide	1240 m/m
— " — bredde	990 "
— " — dybde	600 "
Høide fra golv til centrum røktut	850 "
Diameter av røktut	127 "
Leggsdørens lysåpning, bredde × høide	160 × 135 m/m
Midtre dørs (kamindørens) lysåpning, bredde × høide	215 × 253 "
Opvarmer	ca. 110—150 m, ³
Kaminen dekker av brandruuren 720 × 720 m/m,	

KAMIN NR. 3 C.

Magasinkamin for koks- og vedfyring.

Leveres med helpolert skiferomramning.
Leveres med helpolert topplate og naturflatsidevanger og fenderplate.



Skiferbjelken over kamininnsatsen har øverst *luftspalter* for varmluftcirkulasjon.

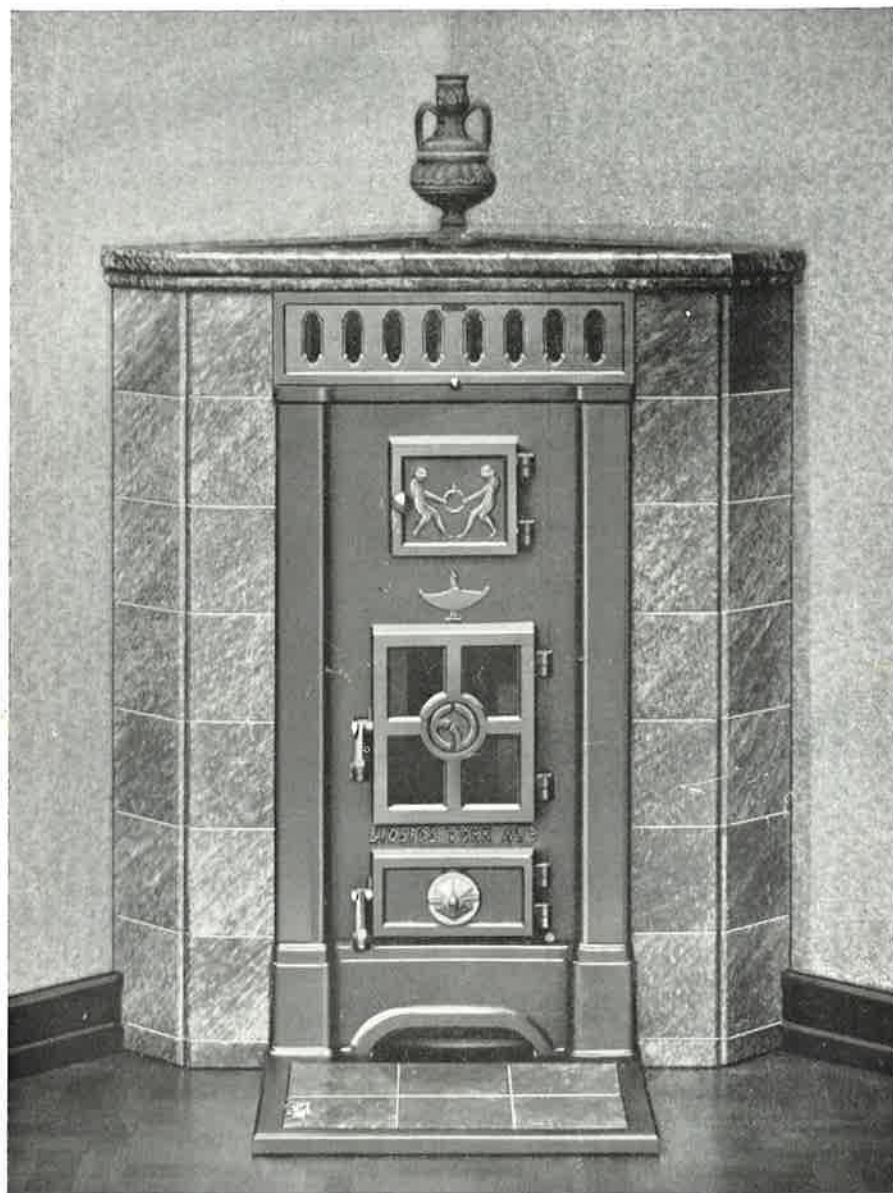
Kamin nr. 3 C. For hjørne med skiferomramning, helpolert.

	Kamin nr. 3 C. med skiferomramning
Kaminens høide	1240 m/m
—, — bredde	1000 "
—, — dybde	600 "
Høide fra gulv til centrum røktut	850 "
Diameter av røktut	127 "
Leggsdørens lysåpning, bredde × høide	160 × 135 m/m
Midtre dørs (kamindørens) lysåpning, bredde × høide	215 × 253 "
Opvarmer	ca. 110—150 m. ³
Dekker 770 × 770 m/m av brandmuren,	

KAMIN NR. 3 D.

Magasinkamin for koks- og vedfyring.

Leveres nu ordinært med høj gesims (se Kamin 3 F) og med luftgitter i hjørnet.
Fenderplaten leveres nu med 4 fliser i bredden (se Kamin 3 F).



Leveres med sort innsats. Forniklet utstyr, forniklet frontgitter og forniklet luftgitter mot pristillegg.
Kan leveres med emaljert innsats.

Kamin nr. 3 D. For hjørne med omramning av fajansefliser nr. 5 C.
Urne, figur e. l. medleveres ikke.

	Kamin nr. 3 D.
Kaminens høide	1140 m/m
—, — bredde	990 "
—, — dybde	600 "
Høide fra gulf til centrum røktut	850 "
Diameter av røktut	127 "
Leggsdørens lysåpning, bredde × høide	160 × 135 m/m
Midtre dørs (kamindørens) lysåpning, bredde × høide	215 × 253 "
Opvarmer	ca. 110—150 m. ³
Kaminen dekker av brandmuren 720×720 m/m.	

KAMIN NR. 3 F.

Magasinkamin for koks- og vedfyring.



Kamin **nr. 3 F.** Med omramning av fajansefliser nr. 502.

Kaminens høide \times bredde \times dybde = 1165 \times 800 \times 425 m/m.

Leveres med sort innsats.

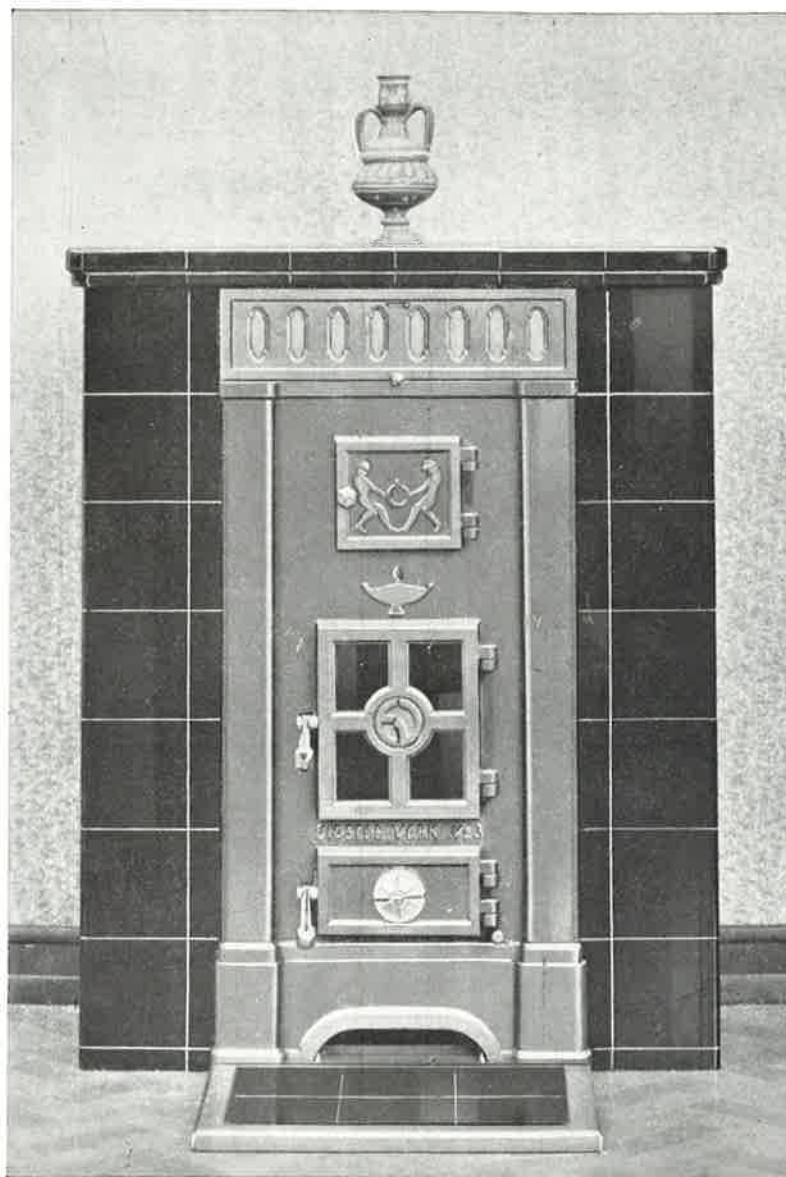
Forniklet utstyr, forniklet frontgitter og forniklete luftgittere på sidene mot pristillegg.

Leveres med emaljert innsats.

KAMIN NR. 3 I.

Magasinkamin for koks- og vedfyring.

Leveres ord'nært med høi gesims og med luftgittere øverst på sidene (se Kamin 3F).
Fenderplaten leveres nu med 4 fliser i brodden (se Kamin 5F).



Leveres med sort innsats. Forniklet utstyr, forniklet frontgitter og forniklede luftgittere på sidene mot pristillegg.
Kan leveres med emaljert innsats.

Kamin nr. 3 I. For rett vegg med omramning av fajanse-fliser nr. 502.
Urne, vase e. l. medleveres ikke.

	Kamin nr. 3 I
Kaminens høide	1140 m/m
— " bredde	910 "
— " dybde	410 "
Høide fra golv til centrum røktut	850 "
Diameter av røktut	127 "
Leggsdørens lysåpning, bredde × høide	160 × 135 m/m
Midtre dørs (kamindørens) lysåpning, bredde × høide	215 × 253 "
Opvarmer	ca. 110—150 m ³
Dekker 950 m/m av brandmuren.	

KAMIN NR. 4 C.
Magasinkamin for koks- og vedfyring.

Leveres med luftspalter øverst i marmorbejleken ovenover kamininnsatsen.
Overplaten har asbest-isolasjon.



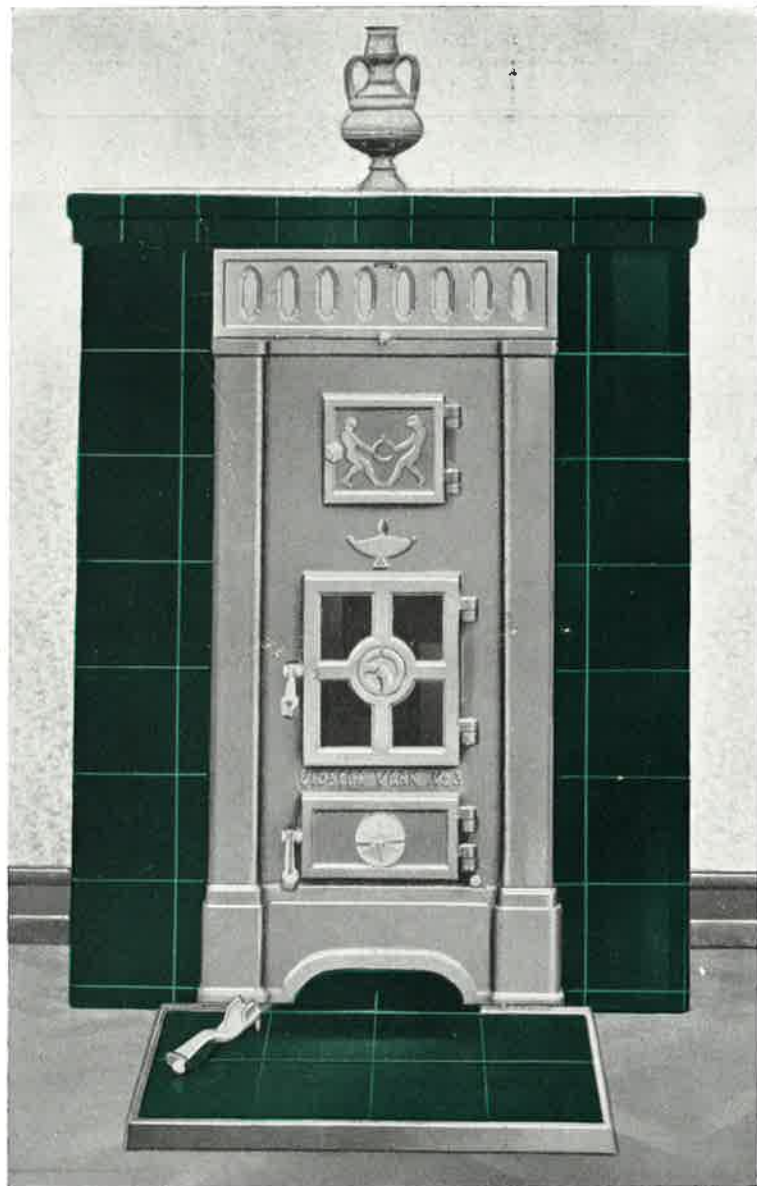
Leveres med sort innsats. Forniklet utstyr og forniklet frontgitter mot pristillegg.
Kan leveres med emaljert innsats.

Kamin nr. 4 C. For hjørne med marmoromramning, Bois Jourdan-marmor. Med dobbelt magasindør.

	Kamin nr. 4 C. med marmoromramning
Kaminens høide	1240 m/m
—,—" bredde	1000 "
—,—" dybde	600 "
Høide fra gulv til centrum røktut	850 "
Diameter av røktut	127 "
Ileggdørens lysåpning, bredde × høide	160 × 135 m/m
Midtre dørs (kamindørens) lysåpning, bredde × høide	215 × 253 "
Opvarmer	ca. 110—150 m. ³
Dekker 770 × 770 m/m av brandmuren.	

KAMIN NR. 3 BB.

Magasinkamin for koks- og vedfyring.



Kamin nr. 3 BB. For rett vegg, med jernomramming i flisemønster, gressgrønn-emaljert.

Kaminen leveres med luftgittere på begge sider øverst i sidevangene. Forniklet utstyr, forniklet frontgitter og forniklete luftgittere på sidene mot pristillegg.

Kaminens høide og bredde = 1170 × 960 m/m.

Kaminen dekker 960 m/m av brandmuren.

Såvel kamininnsats som omramming kan leveres sorte eller emaljerte i følgende farver: sort, brun, gråbrun, sjøgrønn, gressgrønn, perlegrå, funkisrød og vinrød majolika.

KAMIN NR. 3. KAMININNSATS.

Magasinkamin for koks- og vedfyring.

Høit magasin, rummelig ileggdør.

Fremragende varmeevne på grunn av den gode utnyttelse av røkgassene.
Delt dørrist. Patentert sveiveristanordning.

UTTALELSE:

„Jeg har mottatt Deres skrivelse av 15. ds. med anmodning om en uttalelse om den Eidsfos kamin jeg kjøpte av Dem for noen måneder siden.

Herved har jeg den fornøielse å meddele Dem at jeg er meget tilfreds med kaminen, den virker til min fulle tilfredshet.

Høiaktelsesfullt

N. WANG,
Chargé d.Affaires de
Chine.“



Våre kaminer nr. 3 og 4 utmerker sig ved sitt *rummelige magasin* og sin *store ileggdør*, og er derfor ikke bare skikket for koks- og kullfyring, men også fortrinlig skikket til *vedfyring*.

Kamin nr. 3. Kamininnsats.

Forniklet utstyr, forniklet frontgitter mot pristillegg.
Innsatsen kan leveres emaljert.

	Kamin nr. 3 Kamininnsats
Ovnens høide uten gitter	960 m/m
—”— ” med ”	1090 ”
—”— bredde med søiler	510 ”
—”— dybde ” ”	380 ”
Høide fra gulv til centrum røktut	850 ”
Diameter av røktut	127 ”
Ileggdørens lysåpning, bredde × høide	160 × 135 m/m
Midtre dørs (kamindørens) lysåpning, bredde × høide	215 × 253 ”
Opvarmer	ca. 110—150 m ³ .

KAMIN NR. 3 G.

Magasinkamin for koks- og vedfyring.



Kamin nr. 3 G. For rett vegg, med omramning av skifer.
Naturlige sideflater, polert topplate.

Skiferbjelken over kamininnsatsen har øverst *luftspalter* for varmluftcirkulasjon.

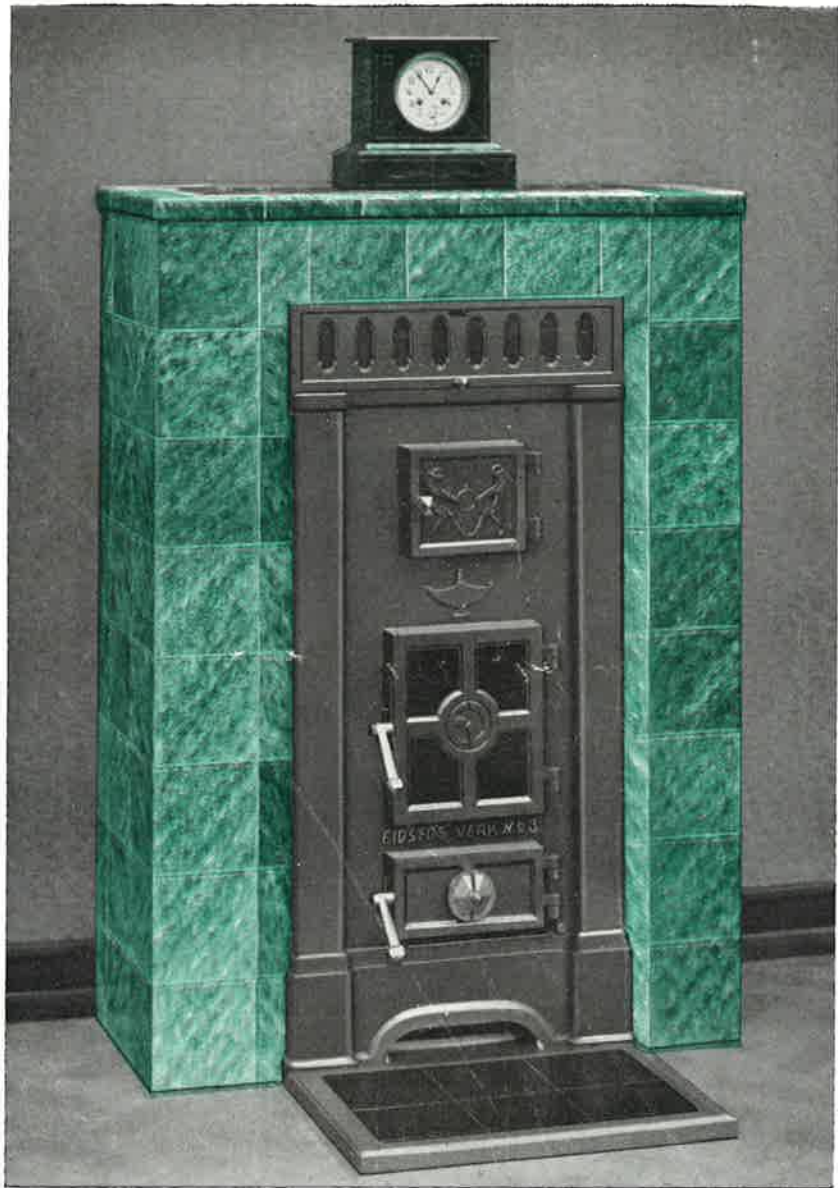
Kaminens høide \times bredde \times dybde = 1275 \times 800 \times 425 m/m.
Leveres med sort innsats.

Forniklet utstyr og forniklet frontgitter mot pristillegg.
Leveres med emaljert innsats. Dekker 800 m/m av brandmuren.

KAMIN NR. 3 G.

Magasinkamin for koks- og vedfyring.

Leveres ordinært med høi gesims og med luftgittere øverst på sidene (se Kamin 3 F).
Fenderplaten leveres nu med 4 fliser i bredden (se Kamin 3 F).



Leveres med sort innsats. Forniklet utstyr, forniklet frontgitter og forniklede luftgittere på sidene mot pristillegg. Kan leveres med emaljert innsats.

Kamin nr. 3 G. For rett vegg med omramning av fajansefliser nr. 98 B.
Urne, vase e. l, medleveres ikke.

	Kamin nr. 3 G.
Kaminens høide	1240 m/m
— „ — bredde	910 „
— „ — dybde	410 „
Høide fra guly til centrum røktut	850 „
Diameter av røktut	127 „
Ileggsdørens lysåpning, bredde × høide	160 × 135 m/m
Midtre dørs (kamindørens) lysåpning, bredde × høide	215 × 253 „
Opvarmer	ca. 110—150 m, ³
Dekker 950 m/m av brandmuren.	